



WLT
WLTS
WLTSF

50Hz/60Hz
卧式
冷却塔
专用泵



中金环境旗下子公司
股票代码:300145



南方泵业股份有限公司
NANFANG PUMP INDUSTRY CO.,LTD.

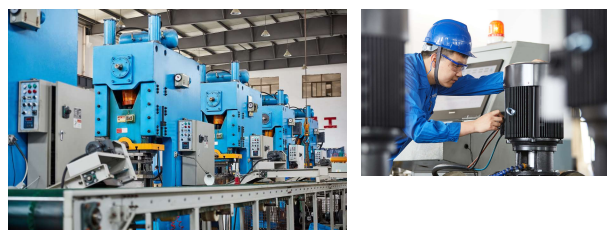
公司地址: 中国杭州仁和
邮政编码: 311107
服务热线: 400-826-7722
电子邮箱: service@nanfang-pump.com
网址: www.cnppump.cn

版本号: 210808
物料编码: 1500059243

数据仅供参考: 如有修改, 恕不另行通知。

版权所有, 盗版必究

绿色水动力专家
Expert In Green Pumping



公司简介

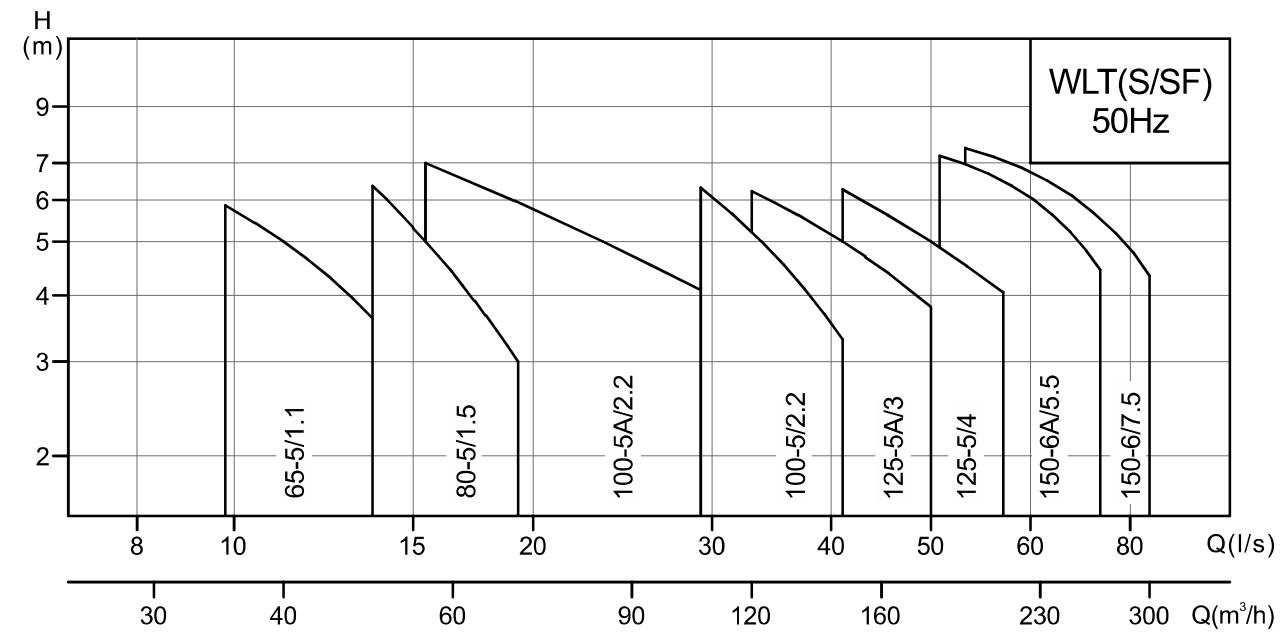
南方泵业股份有限公司（以下简称南方泵业）作为南方中金环境股份有限公司子公司——创建于1991年，于2010年12月9日在深圳交易所发行上市，股票代码：“300145”。2019年，南方泵业的年产量已经突破90万台/套，销售额突破30亿，并持续保持高速增长，不停创造着更大的辉煌。拥有着国家级企业技术中心的南方泵业，主打产品新一代CDM(F)轻型立式多级离心泵，超高能效， $MEI \geq 0.7$ ，并已经在2019年开发出同系列的高温型泵产品，满足了高温领域的用泵需求；各类不锈钢轻型泵系列产品保持稳定增长；成套智慧供水、排水设备技术领先；TD系列管道循环泵、NISO/NIS/NISF端吸离心泵、NSC系列中开泵、VTC系列长轴泵、VTM系列混流泵、ZLB系列潜水轴流泵、NDS系列多级中开泵、WQ潜污泵、PQ不锈钢喷泉专用潜水电泵、BP静音管中泵、泳池泵、无堵塞自吸式排污泵、柴油机消防泵组、计量泵、油泵等产品系列，提供全系统用泵解决方案。南方泵业建立了完善的营销服务网络，公司产品在不断满足国内市场需求的同时，也赢得了海外市场的信赖，已与六十多个海外国家和地区的客户建立了长久的合作关系。

南方泵业，您身边的绿色水动力专家。

目 录

| | |
|---|----|
| 50Hz性能范围、性能参数 | 1 |
| 60Hz性能范围、性能参数 | 2 |
| 型号含义 | 3 |
| 结构特点 | 3 |
| 应用 | 3 |
| 电机 | 3 |
| 曲线条件 | 3 |
| WLT截面图、零件材料 | 4 |
| WLTS截面图、零件材料 | 5 |
| WLTSF截面图、零件材料 | 6 |
| WLT(S/SF)65-5/1.1、WLT(S/SF)80-5/1.5安装尺寸图 | 7 |
| WLT(S/SF)65-5/1.1、WLT(S/SF)80-5/1.5性能曲线图、性能表 | 8 |
| WLT(S/SF)100-5A/2.2、WLT(S/SF)100-5/2.2安装尺寸图 | 9 |
| WLT(S/SF)100-5A/2.2、WLT(S/SF)100-5/2.2性能曲线图、性能表 | 10 |
| WLT(S/SF)125-5A/3、WLT(S/SF)125-5/4安装尺寸图 | 11 |
| WLT(S/SF)125-5A/3、WLT(S/SF)125-5/4性能曲线图、性能表 | 12 |
| WLT(S/SF)150-6A/5.5、WLT(S/SF)150-6/7.5安装尺寸图 | 13 |
| WLT(S/SF)150-6A/5.5、WLT(S/SF)150-6/7.5性能曲线图、性能表 | 14 |
| WLTS65-5A/1.1、WLTS65-5/1.5安装尺寸图 | 15 |
| WLTS65-5A/1.1、WLTS65-5/1.5性能曲线图、性能表 | 16 |
| WLTS80-5/2.2、WLTS100-5/3安装尺寸图 | 17 |
| WLTS80-5/2.2、WLTS100-5/3性能曲线图、性能表 | 18 |
| WLTS125-5A/4、WLTS125-5/4安装尺寸图 | 19 |
| WLTS125-5A/4、WLTS125-5/4性能曲线图、性能表 | 20 |
| WLTS125-6/5.5、WLTS150-6/7.5安装尺寸图 | 21 |
| WLTS125-6/5.5、WLTS150-6/7.5性能曲线图、性能表 | 22 |

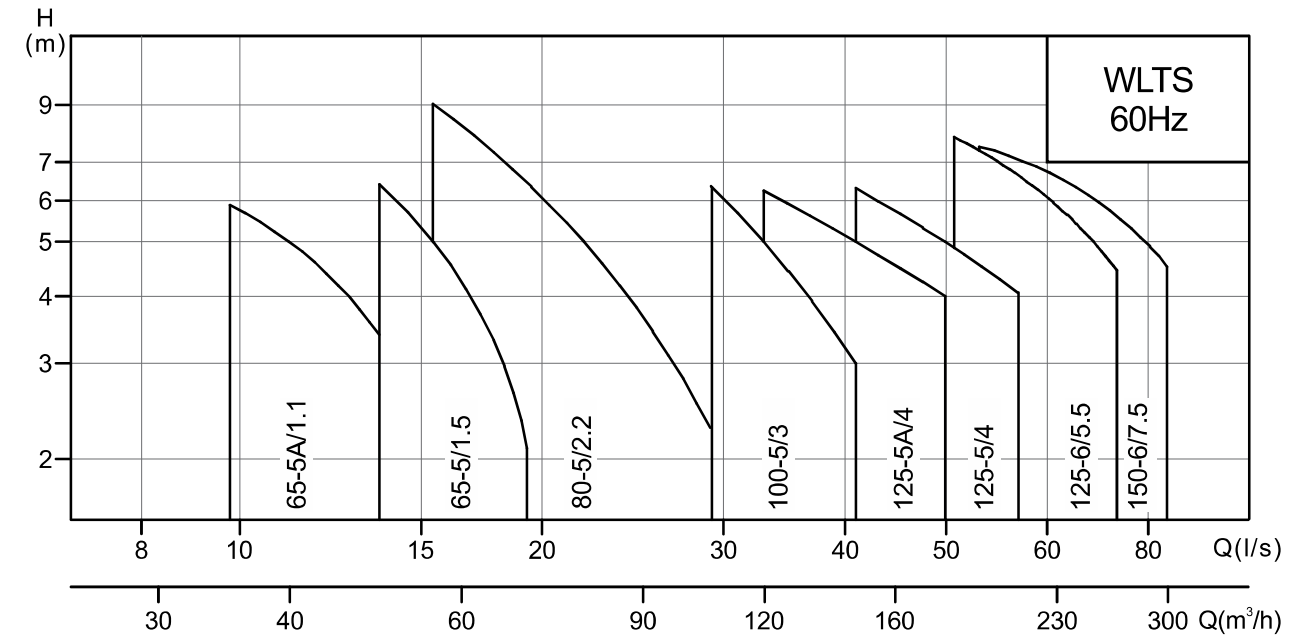
性能范围



WLT,WLTS,WLTSF性能参数(50Hz)

| 序号 | 泵型号 | Q (m³/h) | H (m) | 配用电机 (kW) | n (r/min) |
|----|---------------------|----------|-------|-----------|-----------|
| 1 | WLT(S/SF)65-5/1.1 | 40 | 5 | 1.1 | 2900 |
| 2 | WLT(S/SF)80-5/1.5 | 55 | 5 | 1.5 | |
| 3 | WLT(S/SF)100-5A/2.2 | 80 | 5 | 2.2 | 1450 |
| 4 | WLT(S/SF)100-5/2.2 | 120 | 5 | 2.2 | |
| 5 | WLT(S/SF)125-5A/3 | 150 | 5 | 3 | |
| 6 | WLT(S/SF)125-5/4 | 180 | 5 | 4 | |
| 7 | WLT(S/SF)150-6A/5.5 | 220 | 6 | 5.5 | |
| 8 | WLT(S/SF)150-6/7.5 | 250 | 6 | 7.5 | |

性能范围



WLTS性能参数(60Hz)

| 序号 | 泵型号 | Q (m³/h) | H (m) | 配用电机 (kW) | n (r/min) |
|----|---------------|----------|-------|-----------|-----------|
| 1 | WLTS65-5A/1.1 | 40 | 5 | 1.1 | 3450 |
| 2 | WLTS65-5/1.5 | 55 | 5 | 1.5 | 3500 |
| 3 | WLTS80-5/2.2 | 80 | 5 | 2.2 | |
| 4 | WLTS100-5/3 | 120 | 5 | 3 | 1750 |
| 5 | WLTS125-5A/4 | 150 | 5 | 4 | |
| 6 | WLTS125-5/4 | 180 | 5 | 4 | 1770 |
| 7 | WLTS125-6/5.5 | 220 | 6 | 5.5 | |
| 8 | WLTS150-6/7.5 | 250 | 6 | 7.5 | |

型号含义



结构特点

泵为非自吸，单级单吸卧式，轴向进水，径向出水。

电机与底座固定，无需对泵体端进行另外支撑安装，安装方便。

采用后拉式结构，维修方便。

WLT泵轴与电机轴采用同轴联接，占地面积小，重量轻，WLTS、WLTSF采用直联型联接加长轴结构。

叶轮、泵体采用优秀水力模型设计，最佳工况依据市场需求定制，效率高。

叶轮、泵轴等关键部件均采用不锈钢材料。

铸件采用树脂砂铸造工艺，表面光洁、外观质量好、组织致密。

WLTSF水泵过流部件采用精密铸造工艺，流道光滑，粗糙度较小，外观光洁。

应用

该泵主要应用于闭式冷却塔、冷凝器的水循环；也适用于各种机组设备的冷却；亦可用于某些大流量、低扬程场合。

产品适宜在清洁、稀薄、非侵蚀、非易燃易爆，且不含有任何可能对泵造成机械或化学损害的固体颗粒和纤维的液体中使用。而在液体粘稠或密度较大情况下使用时会造成泵特性曲线的下降和能耗的增加。

液体温度：-15°C~100°C

环境温度：最高+40°C

最大工作压力：6bar

电机

电机为全封闭，风冷式电机

防护等级：IP56

绝缘等级：F

标准电压：50Hz：1×220V

3×380V

60Hz：3×460V

曲线条件

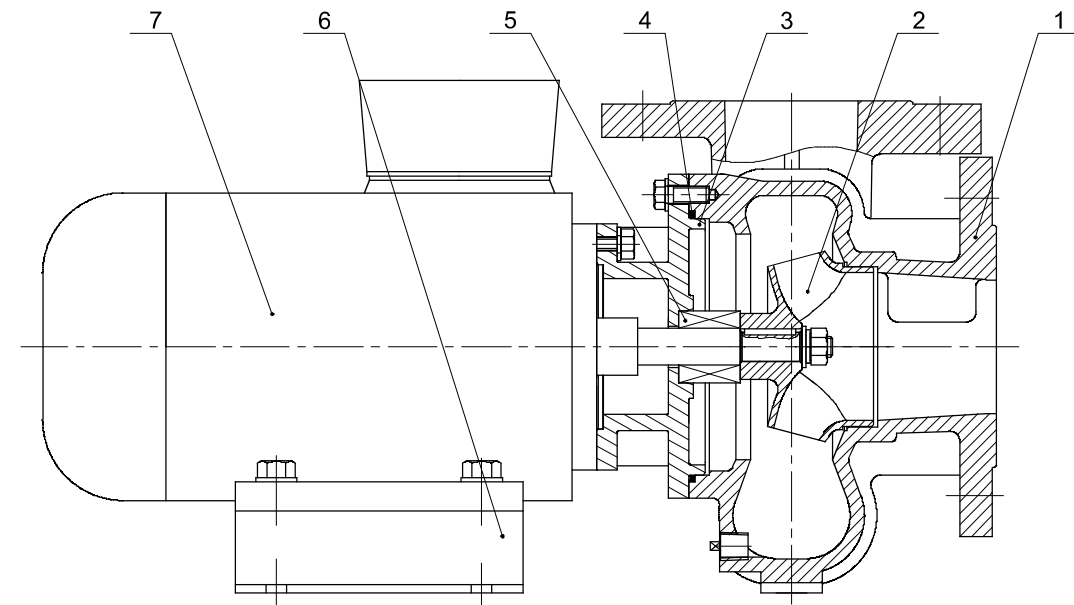
下列原则适用于性能曲线：

50Hz所有曲线都基于3×380V，电机在恒速2900rpm、1450rpm的测量值，60Hz所有曲线都基于3×460V，电机在恒速3450rpm、3500rpm、1750rpm、1770rpm的测量值。

试验用介质为温度在20°C，不含有任何固体杂质和空气的清水。

泵的使用参照加粗曲线的性能范围，以防流量过小产生过热或流量过大使电机过载等。

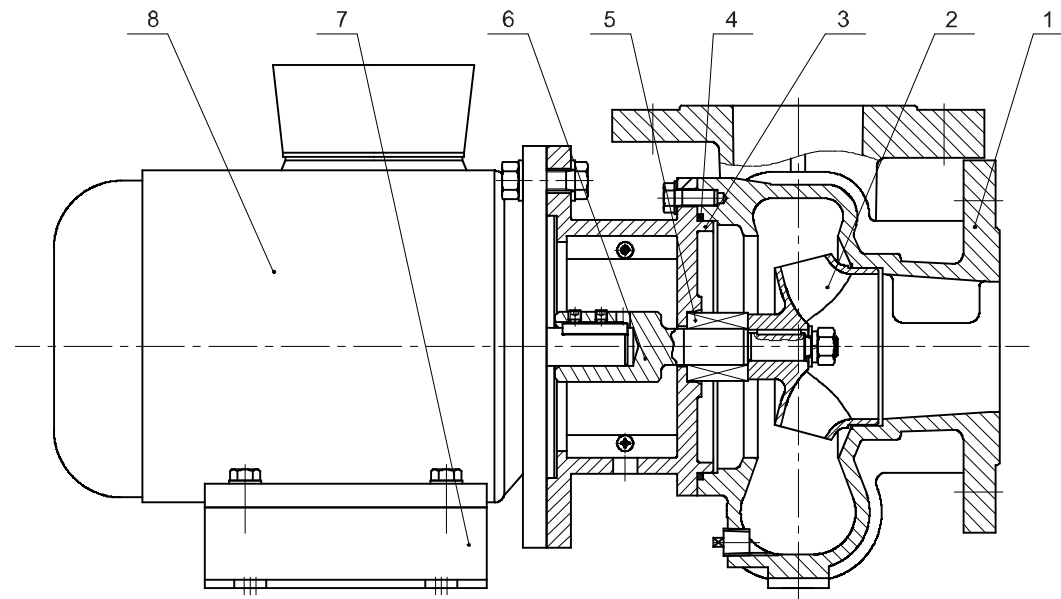
WLT截面图



零件材料

| 序号 | 名称 | 材料 | AISI/ASTM |
|----|--------|----------------|-----------|
| 1 | 泵体 | 铸铁HT200 | ASTM25B |
| 2 | 叶轮 | 不锈钢ZG07Cr19Ni9 | AISI304 |
| 3 | 泵头 | 铸铁HT200 | ASTM25B |
| 4 | O型密封圈 | NBR | |
| 5 | 刀口机械密封 | 碳化硅/碳化钨 | |
| 6 | 底座 | Q235-B | AISIA570 |
| 7 | 电机 | | |

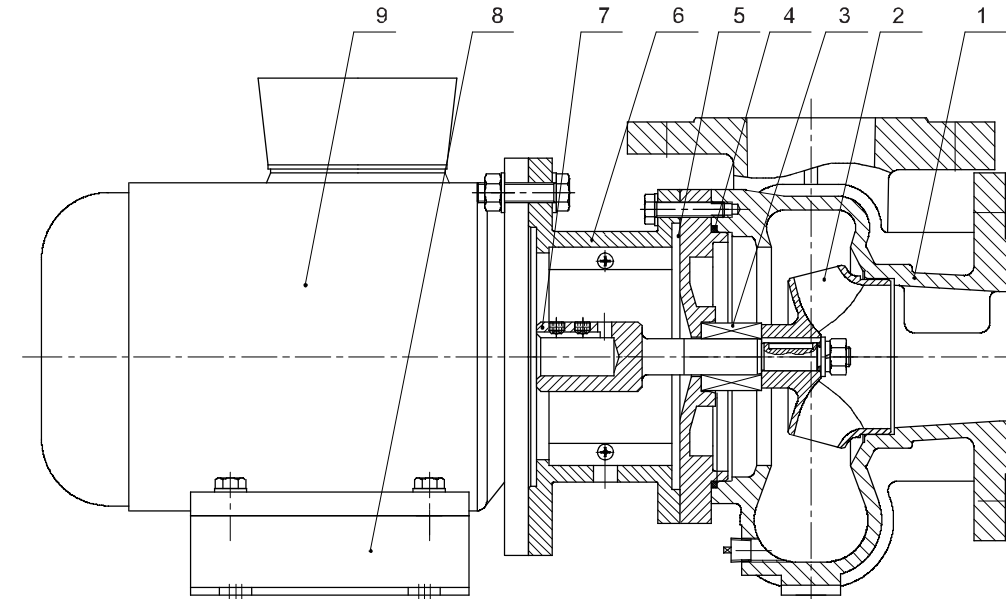
WLTS截面图



零件材料

| 序号 | 名称 | 材料 | AISI/ASTM |
|----|--------|----------------|-----------|
| 1 | 泵体 | 铸铁HT200 | ASTM25B |
| 2 | 叶轮 | 不锈钢ZG07Cr19Ni9 | AISI304 |
| 3 | 泵头 | 铸铁HT200 | ASTM25B |
| 4 | O型密封圈 | NBR | |
| 5 | 刀口机械密封 | 碳化硅/碳化钨 | |
| 6 | 泵轴 | 不锈钢20Cr13 | AISI420 |
| 7 | 底座 | Q235-B | AISIA570 |
| 8 | 电机 | | |

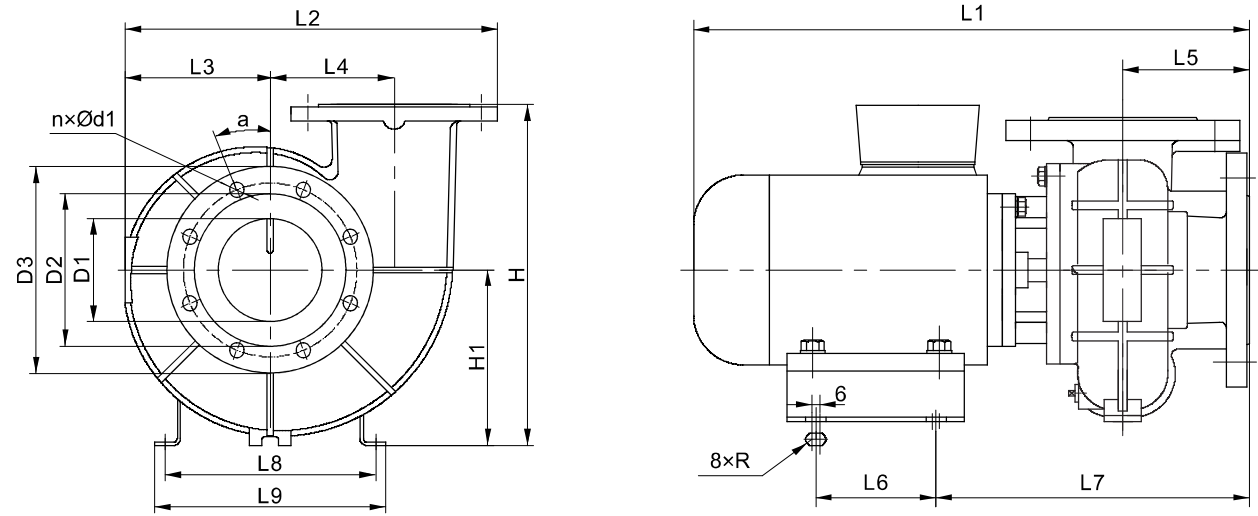
WLTSF截面图



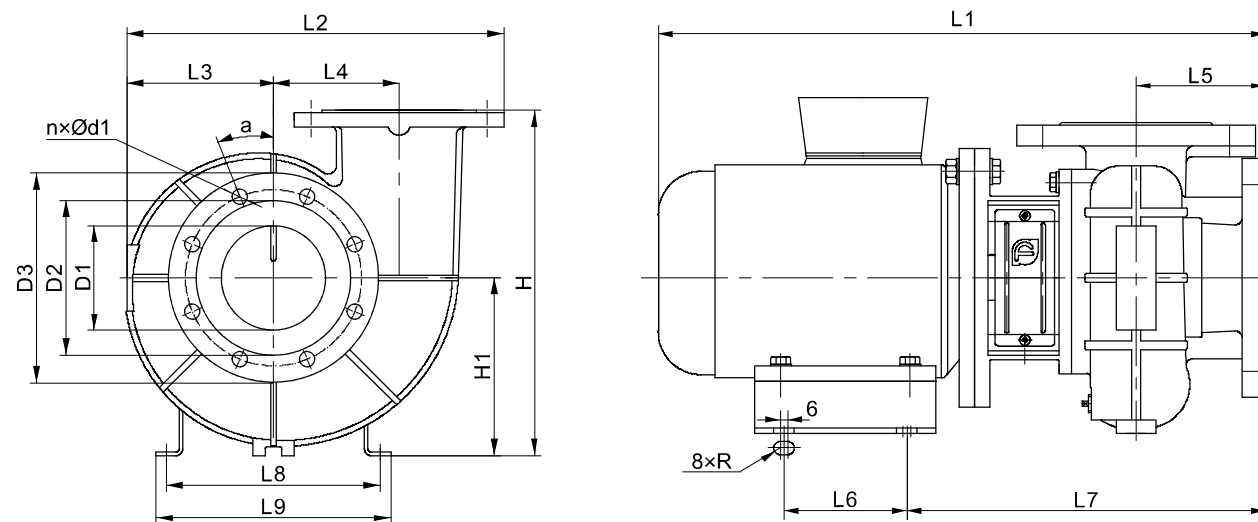
零件材料

| 序号 | 名称 | 材料 | AISI/ASTM |
|----|--------|----------------|-----------|
| 1 | 泵体 | 不锈钢ZG07Cr19Ni9 | AISI304 |
| 2 | 叶轮 | 不锈钢ZG07Cr19Ni9 | AISI304 |
| 3 | 刀口机械密封 | 碳化硅/碳化钨 | |
| 4 | O型密封圈 | NBR | |
| 5 | 泵盖 | 不锈钢ZG07Cr19Ni9 | AISI304 |
| 6 | 泵头 | 铸铁HT200 | ASTM25B |
| 7 | 泵轴 | 不锈钢20Cr13 | AISI420 |
| 8 | 底座 | Q235-B | AISIA570 |
| 9 | 电机 | | |

WLT/WLTS/WLTSF(50Hz)安装尺寸图

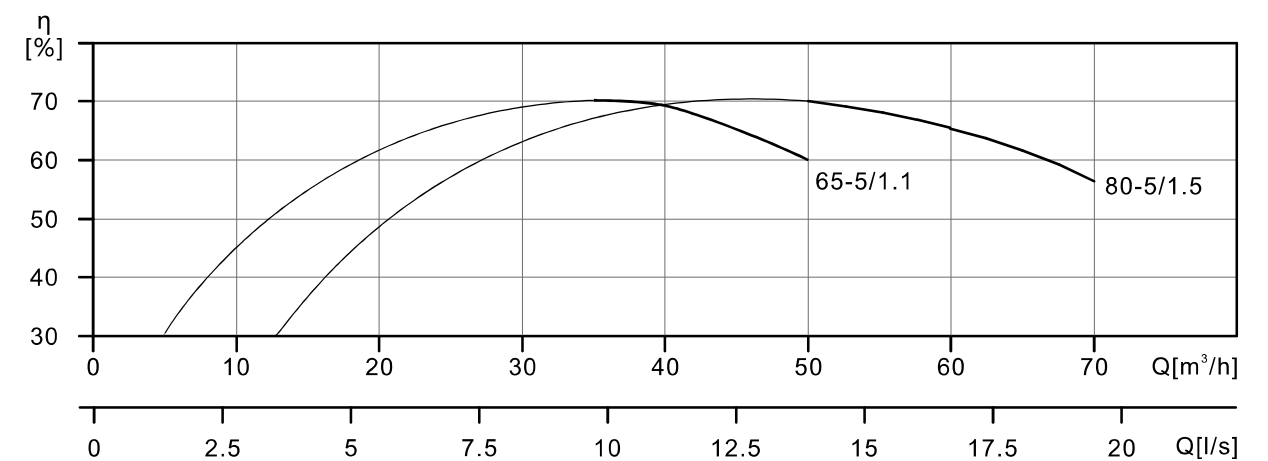
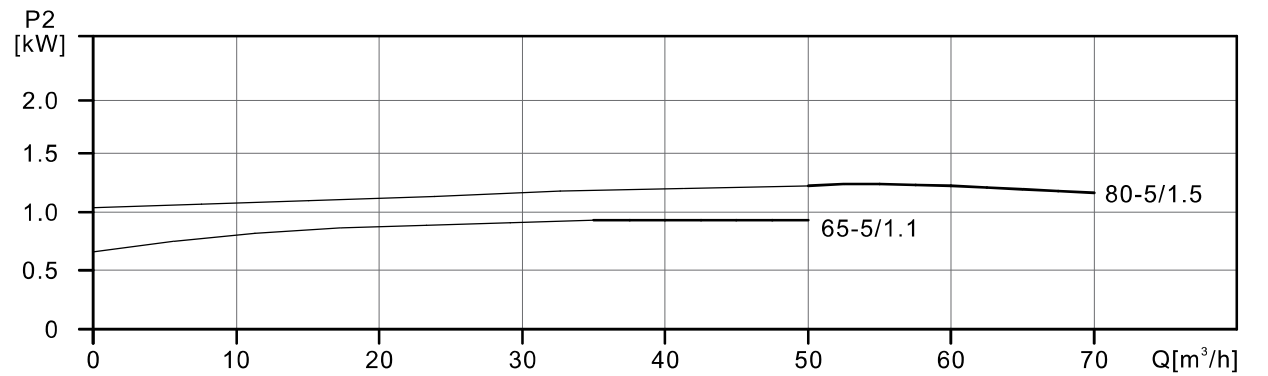
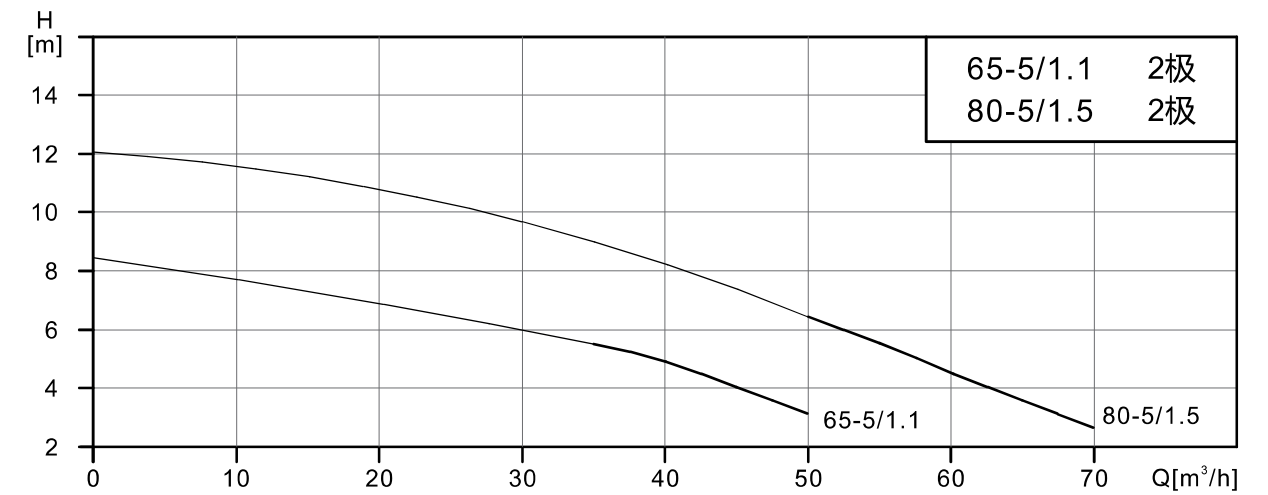


| 泵型号 | 外形尺寸 | | | | 安装尺寸 | | | | | | | | 进出水法兰尺寸 | | | | | | 重量(kg) |
|-------------|------|-----|-----|-----|------|-----|-----|-----|----|-----|-----|---|---------|-----|-----|---|------|----|--------|
| | L1 | H | H1 | L2 | L3 | L7 | L9 | L5 | L4 | L8 | L6 | R | D1 | D2 | D3 | n | a | d1 | |
| WLT65-5/1.1 | 443 | 240 | 120 | 278 | 100 | 247 | 215 | 100 | 85 | 185 | 95 | 5 | 65 | 145 | 185 | 4 | 45 | 18 | 29 |
| WLT80-5/1.5 | 497 | 270 | 130 | 295 | 105 | 264 | 230 | 110 | 90 | 200 | 120 | 5 | 80 | 160 | 200 | 8 | 22.5 | 18 | 37 |



| 泵型号 | 外形尺寸 | | | | 安装尺寸 | | | | | | | | 进出水法兰尺寸 | | | | | | 重量(kg) |
|---------------|------|-----|-----|-----|------|-----|-----|-----|----|-----|-----|---|---------|-----|-----|---|------|----|--------|
| | L1 | H | H1 | L2 | L3 | L7 | L9 | L5 | L4 | L8 | L6 | R | D1 | D2 | D3 | n | a | d1 | |
| WLTS65-5/1.1 | 473 | 240 | 120 | 278 | 100 | 278 | 215 | 100 | 85 | 185 | 95 | 5 | 65 | 145 | 185 | 4 | 45 | 18 | 33.5 |
| WLTS80-5/1.5 | 527 | 270 | 130 | 295 | 105 | 294 | 230 | 110 | 90 | 200 | 120 | 5 | 80 | 160 | 200 | 8 | 22.5 | 18 | 41 |
| WLTSF65-5/1.1 | 490 | 240 | 120 | 278 | 100 | 295 | 215 | 100 | 85 | 185 | 95 | 5 | 65 | 145 | 185 | 4 | 45 | 18 | 38.5 |
| WLTSF80-5/1.5 | 544 | 270 | 130 | 295 | 105 | 311 | 230 | 110 | 90 | 200 | 120 | 5 | 80 | 160 | 200 | 8 | 22.5 | 18 | 46 |

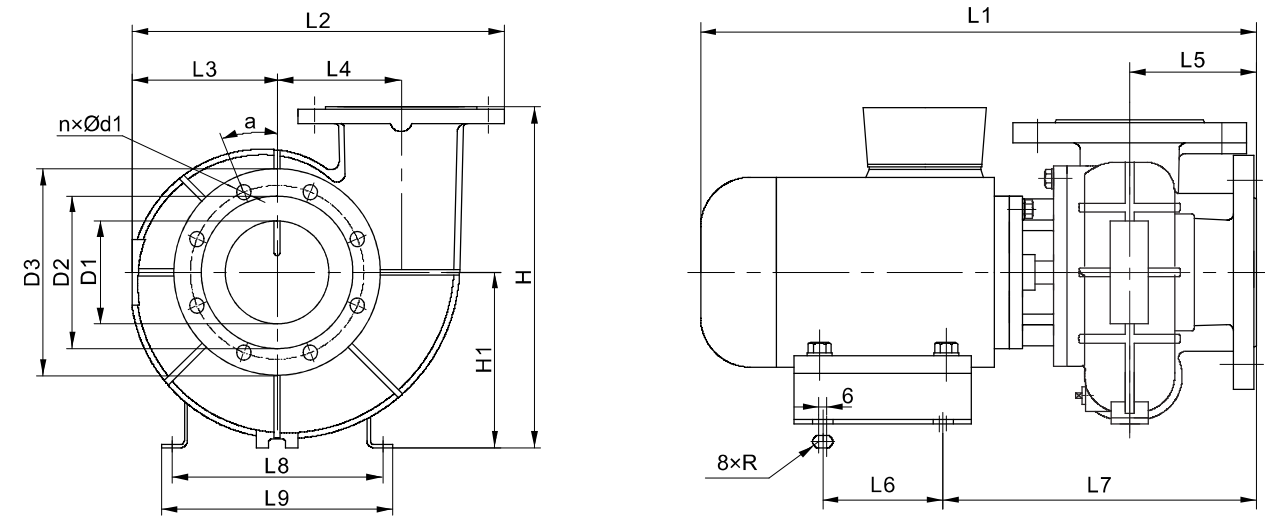
WLT/WLTS/WLTSF(50Hz)性能曲线



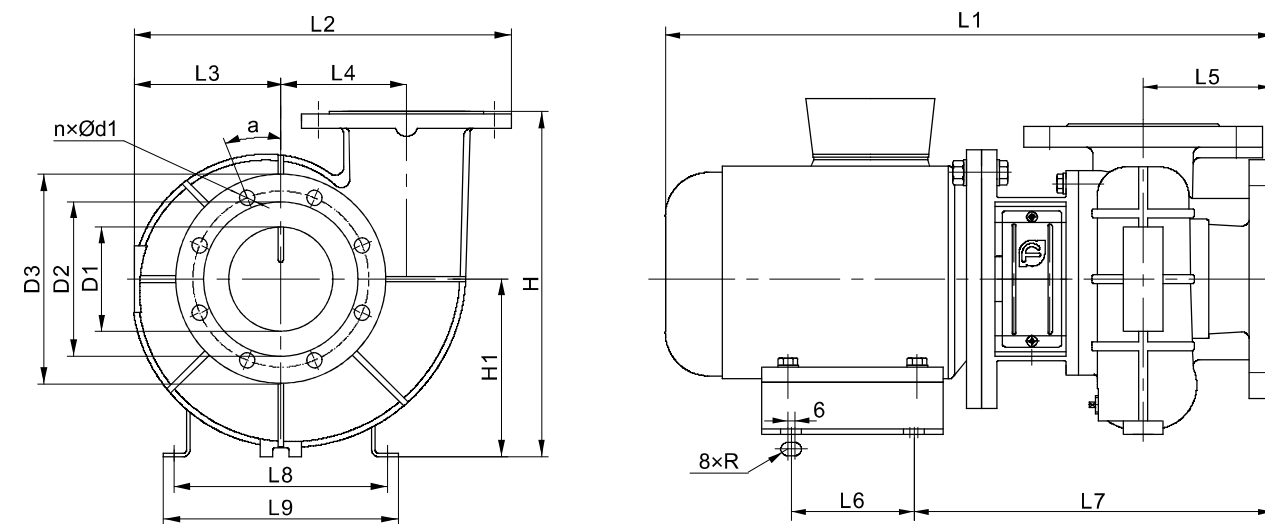
WLT/WLTS/WLTSF(50Hz)性能表

| 泵型号 | 配用电机(kW) | Q(m³/h) | 35 | 40 | 45 | 50 | 55 | 60 | 65 | 70 |
|----------|----------|---------|-----|----|-----|-----|----|-----|-----|----|
| 65-5/1.1 | 1.1 | H(m) | 5.8 | 5 | 4.6 | 3.6 | | | | |
| 80-5/1.5 | 1.5 | | | | | 6.4 | 5 | 4.5 | 3.2 | 3 |

WLT/WLTS/WLTSF(50Hz)安装尺寸图

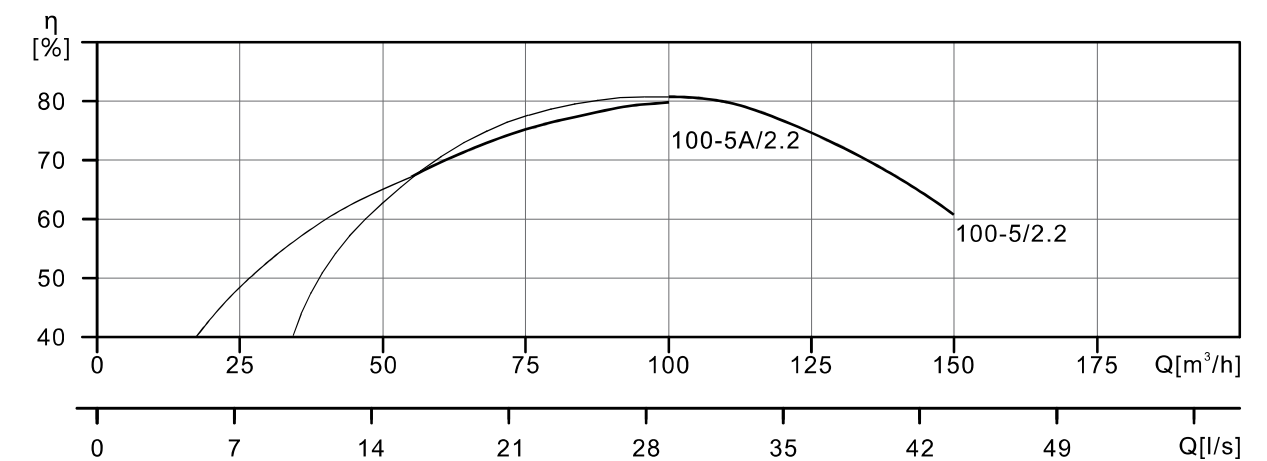
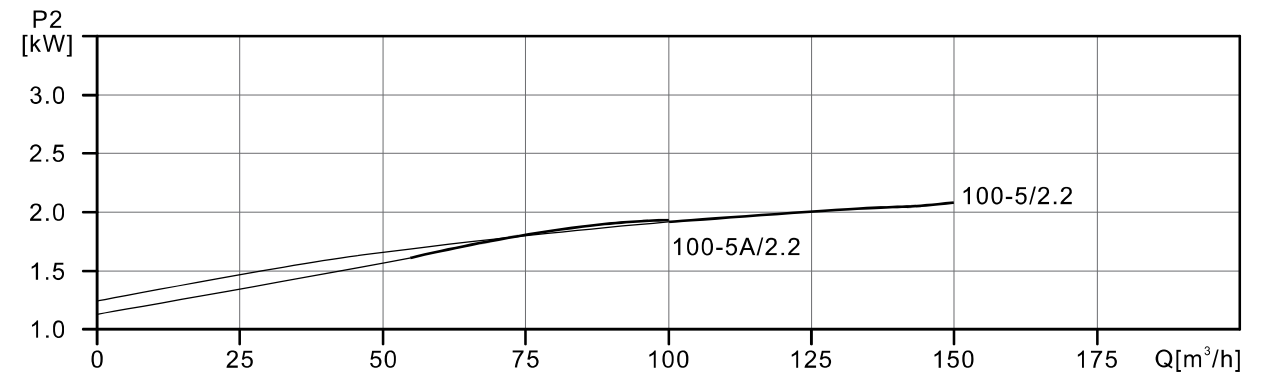
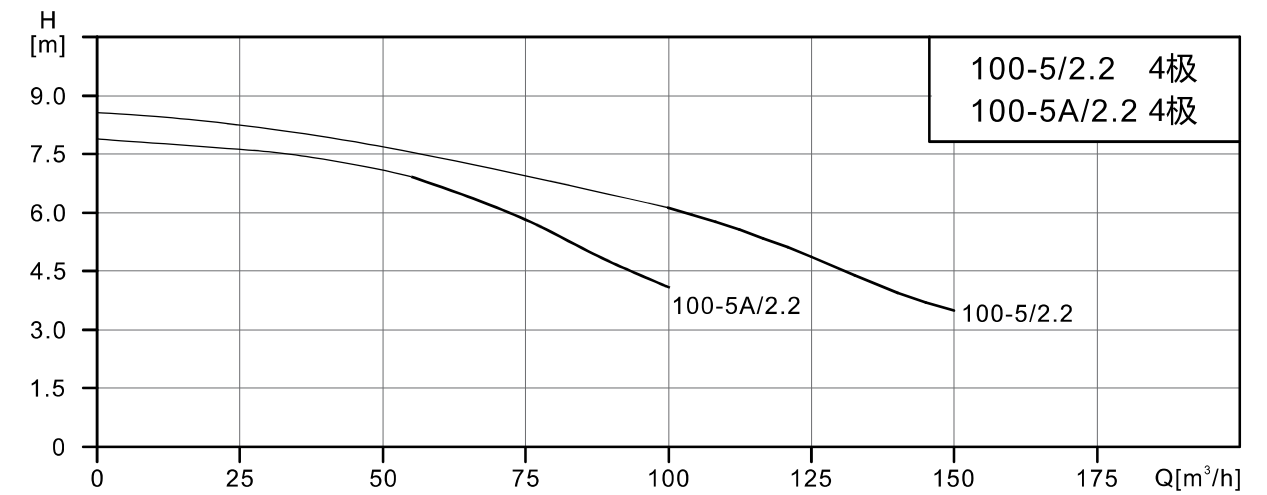


| 泵型号 | 外形尺寸 | | | | 安装尺寸 | | | | | | | | 进出水法兰尺寸 | | | | | | 重量(kg) |
|---------------|------|-----|-----|-----|------|-----|-----|-----|-----|-----|-----|---|---------|-----|-----|---|------|----|--------|
| | L1 | H | H1 | L2 | L3 | L7 | L9 | L5 | L4 | L8 | L6 | R | D1 | D2 | D3 | n | a | d1 | |
| WLT100-5/2.2 | 605 | 380 | 180 | 400 | 155 | 296 | 250 | 120 | 135 | 225 | 135 | 6 | 100 | 180 | 220 | 8 | 22.5 | 18 | 60 |
| WLT100-5A/2.2 | 605 | 380 | 180 | 400 | 155 | 296 | 250 | 120 | 135 | 225 | 135 | 6 | 100 | 180 | 220 | 8 | 22.5 | 18 | 60 |



| 泵型号 | 外形尺寸 | | | | 安装尺寸 | | | | | | | | 进出水法兰尺寸 | | | | | | 重量(kg) |
|-----------------|------|-----|-----|-----|------|-----|-----|-----|-----|-----|-----|---|---------|-----|-----|---|------|----|--------|
| | L1 | H | H1 | L2 | L3 | L7 | L9 | L5 | L4 | L8 | L6 | R | D1 | D2 | D3 | n | a | d1 | |
| WLTS100-5/2.2 | 647 | 380 | 180 | 400 | 155 | 338 | 250 | 120 | 135 | 225 | 135 | 6 | 100 | 180 | 220 | 8 | 22.5 | 18 | 66 |
| WLTS100-5A/2.2 | 647 | 380 | 180 | 400 | 155 | 338 | 250 | 120 | 135 | 225 | 135 | 6 | 100 | 180 | 220 | 8 | 22.5 | 18 | 66 |
| WLTSF100-5/2.2 | 664 | 380 | 180 | 400 | 155 | 355 | 250 | 120 | 135 | 225 | 135 | 6 | 100 | 180 | 220 | 8 | 22.5 | 18 | 74 |
| WLTSF100-5A/2.2 | 664 | 380 | 180 | 400 | 155 | 355 | 250 | 120 | 135 | 225 | 135 | 6 | 100 | 180 | 220 | 8 | 22.5 | 18 | 74 |

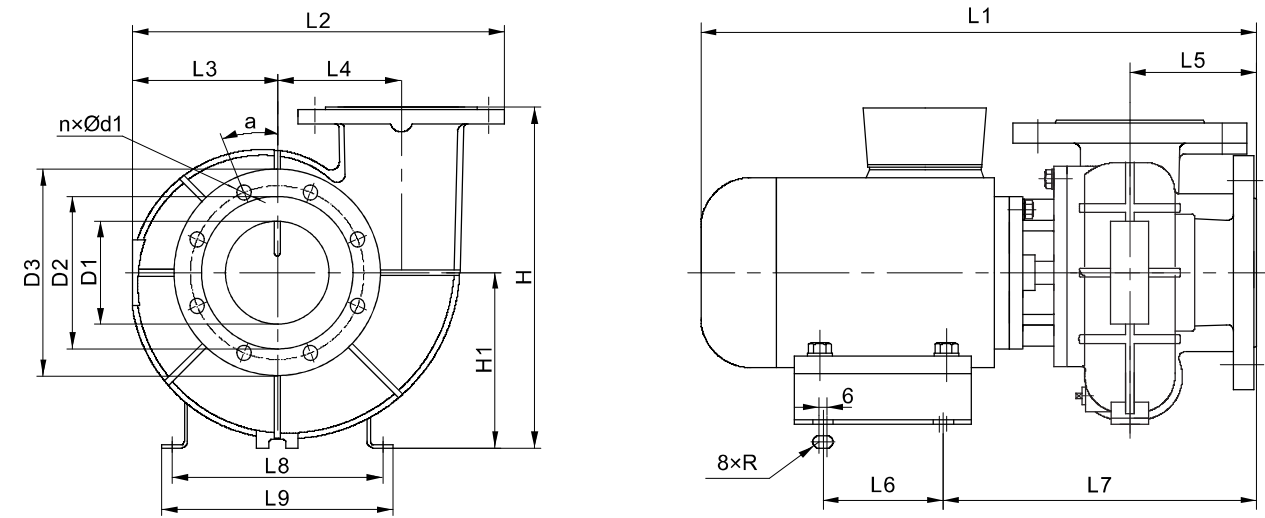
WLT/WLTS/WLTSF(50Hz)性能曲线



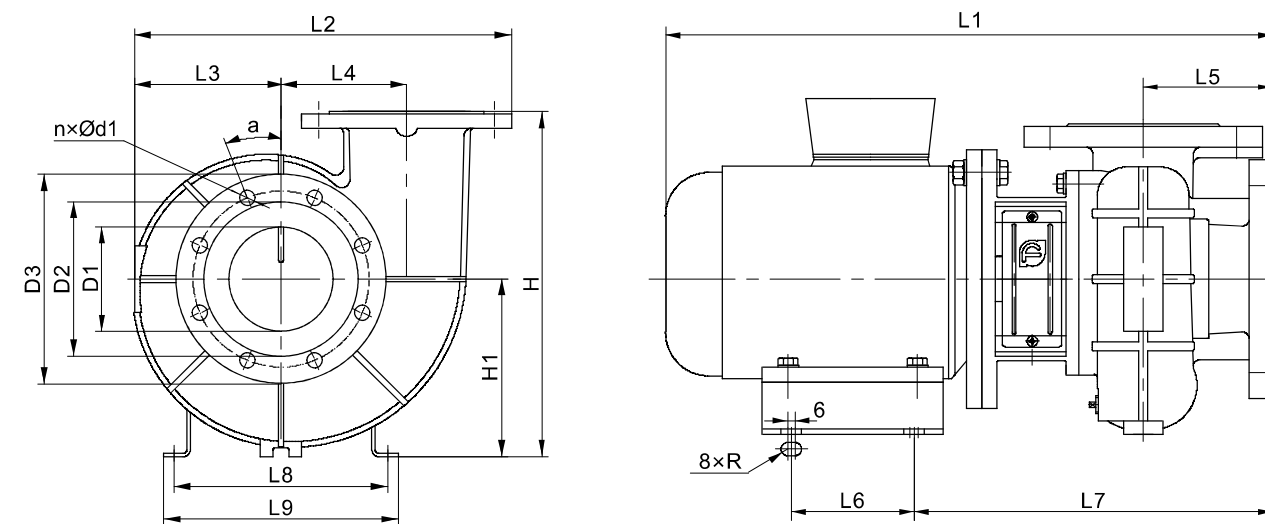
WLT/WLTS/WLTSF(50Hz)性能表

| 泵型号 | 配用电机(kW) | Q(m³/h) | 55 | 60 | 70 | 80 | 90 | 100 | 110 | 120 | 130 | 140 | 150 |
|------------|----------|---------|----|-----|-----|----|-----|-----|-----|-----|-----|-----|-----|
| 100-5A/2.2 | 2.2 | H(m) | 7 | 6.8 | 6.5 | 5 | 4.5 | 4.3 | | | | | |
| 100-5/2.2 | | | | | | | 6.2 | 5.7 | 5 | 4.5 | 3.9 | 3.5 | |

WLT/WLTS/WLTSF(50Hz)安装尺寸图

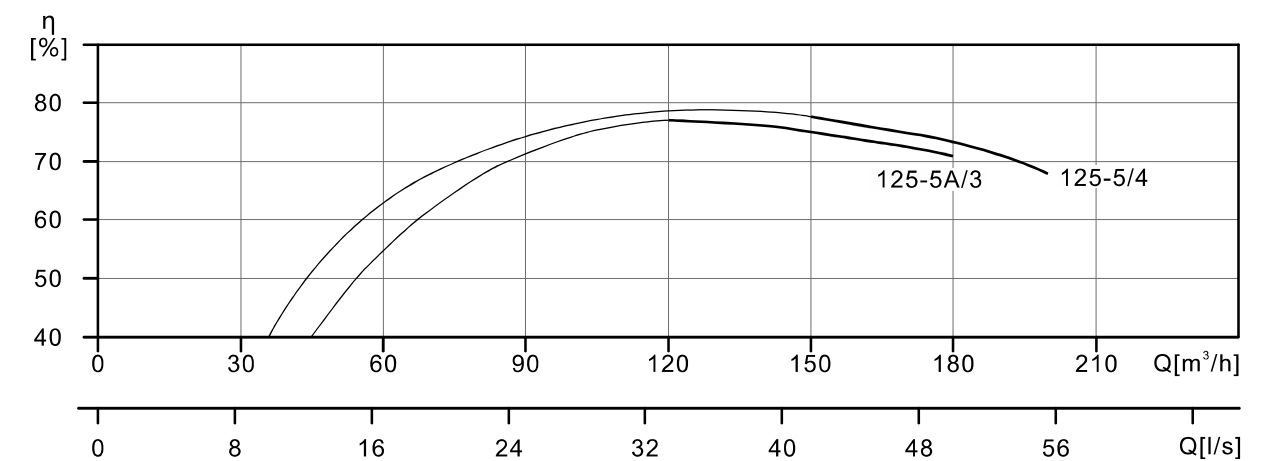
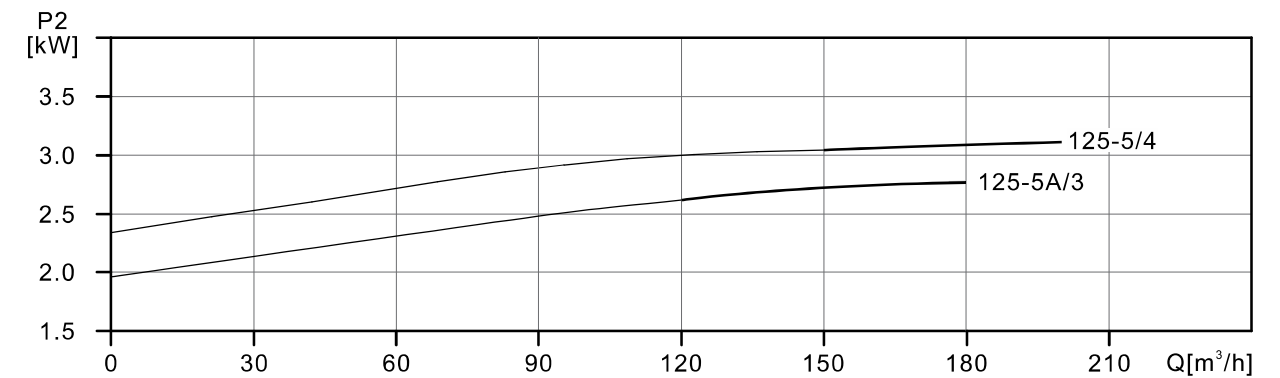
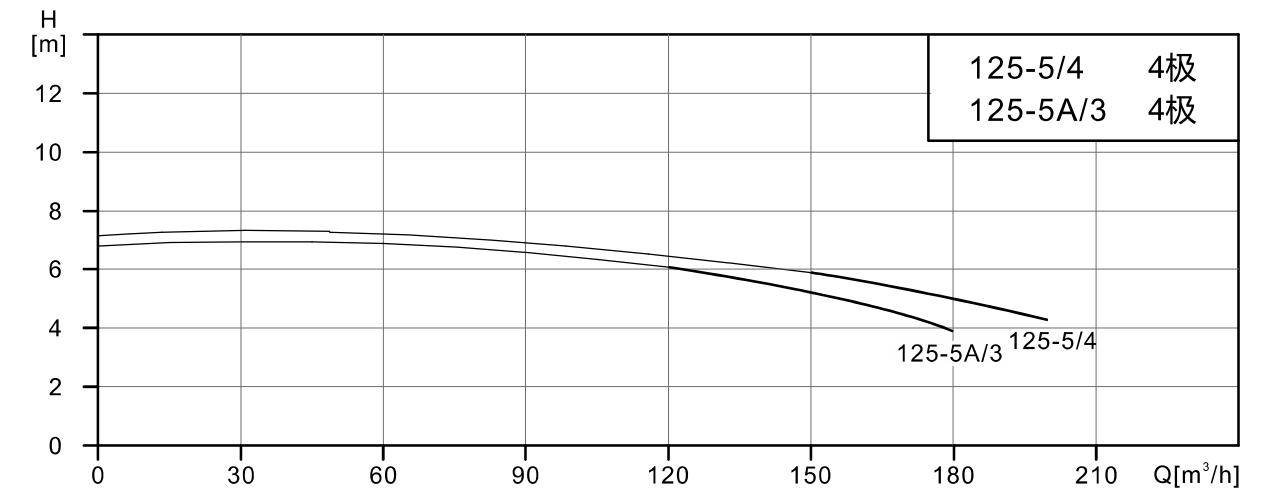


| 泵型号 | 外形尺寸 | | | | 安装尺寸 | | | | | | | | 进出水法兰尺寸 | | | | | | 重量(kg) |
|-------------|------|-----|-----|-----|------|-----|-----|-----|-----|-----|-----|---|---------|-----|-----|---|------|----|--------|
| | L1 | H | H1 | L2 | L3 | L7 | L9 | L5 | L4 | L8 | L6 | R | D1 | D2 | D3 | n | a | d1 | |
| WLT125-5A/3 | 620 | 412 | 212 | 450 | 175 | 311 | 250 | 135 | 150 | 225 | 135 | 6 | 125 | 210 | 250 | 8 | 22.5 | 18 | 72.5 |
| WLT125-5/4 | 629 | 412 | 212 | 450 | 175 | 318 | 280 | 135 | 150 | 255 | 135 | 6 | 125 | 210 | 250 | 8 | 22.5 | 18 | 83 |



| 泵型号 | 外形尺寸 | | | | 安装尺寸 | | | | | | | | 进出水法兰尺寸 | | | | | | 重量(kg) |
|---------------|------|-----|-----|-----|------|-----|-----|-----|-----|-----|-----|---|---------|-----|-----|---|------|----|--------|
| | L1 | H | H1 | L2 | L3 | L7 | L9 | L5 | L4 | L8 | L6 | R | D1 | D2 | D3 | n | a | d1 | |
| WLTS125-5A/3 | 662 | 412 | 212 | 450 | 175 | 353 | 250 | 135 | 150 | 225 | 135 | 6 | 125 | 210 | 250 | 8 | 22.5 | 18 | 79 |
| WLTS125-5/4 | 671 | 412 | 212 | 450 | 175 | 360 | 280 | 135 | 150 | 255 | 135 | 6 | 125 | 210 | 250 | 8 | 22.5 | 18 | 90 |
| WLTSF125-5A/3 | 676 | 412 | 212 | 450 | 175 | 367 | 250 | 135 | 150 | 225 | 135 | 6 | 125 | 210 | 250 | 8 | 22.5 | 18 | 89 |
| WLTSF125-5/4 | 685 | 412 | 212 | 450 | 175 | 374 | 280 | 135 | 150 | 255 | 135 | 6 | 125 | 210 | 250 | 8 | 22.5 | 18 | 100 |

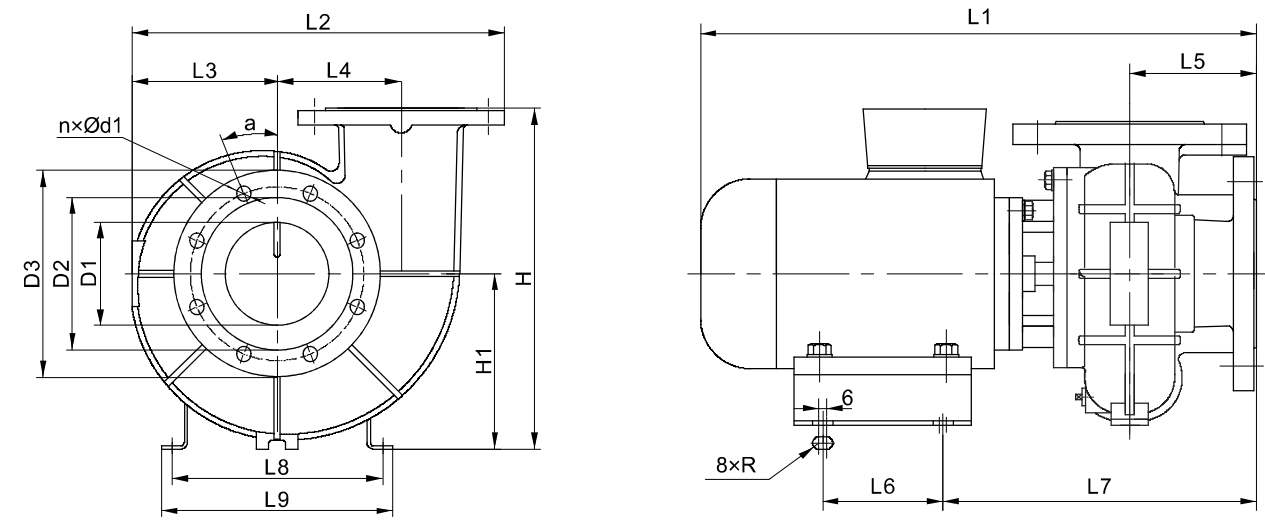
WLT/WLTS/WLTSF(50Hz)性能曲线



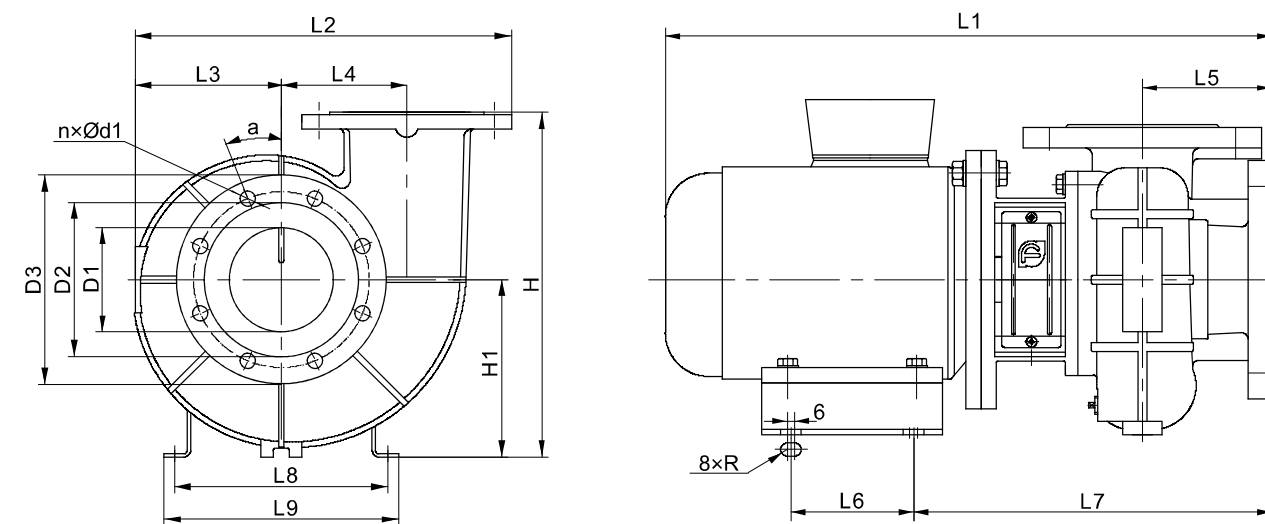
WLT/WLTS/WLTSF(50Hz)性能表

| 泵型号 | 配用电机(kW) | Q(m³/h) | 120 | 130 | 140 | 150 | 160 | 170 | 180 | 190 | 200 |
|----------|----------|---------|-----|-----|-----|-----|-----|-----|-----|-----|-----|
| 125-5A/3 | 3 | H(m) | 6.2 | 5.8 | 5.4 | 5 | 4.7 | 4.4 | 3.9 | | |
| 125-5/4 | 4 | | | | | 5.9 | 5.6 | 5.3 | 5 | 4.6 | 4.1 |

WLT/WLTS/WLTSF(50Hz)安装尺寸图

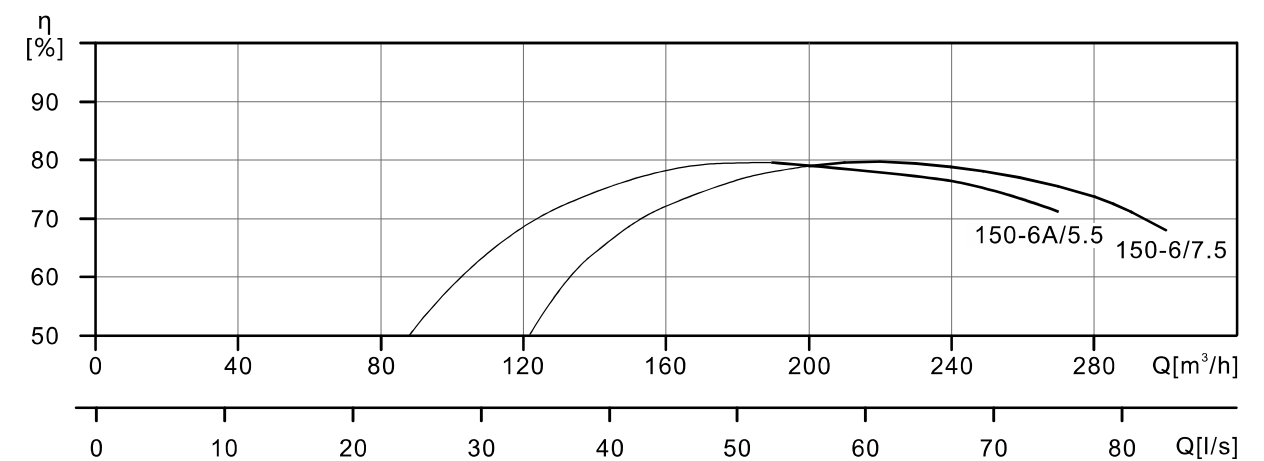
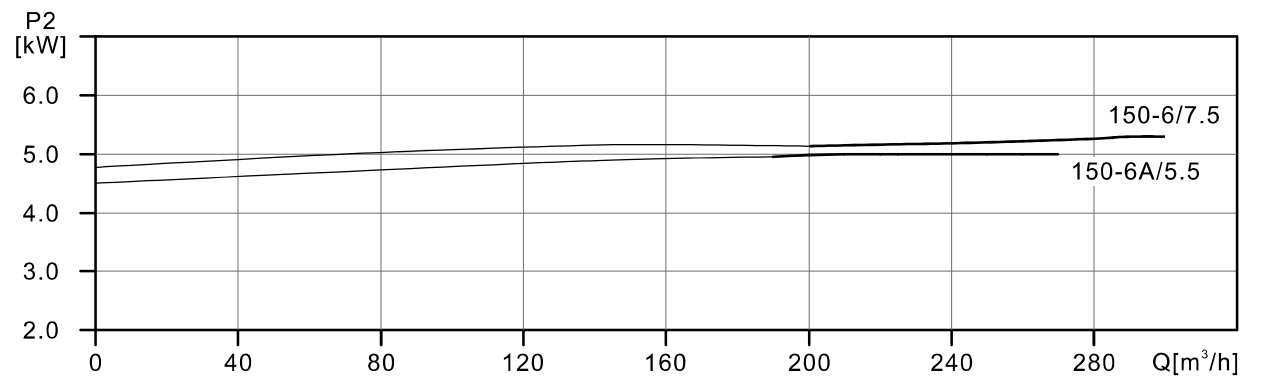
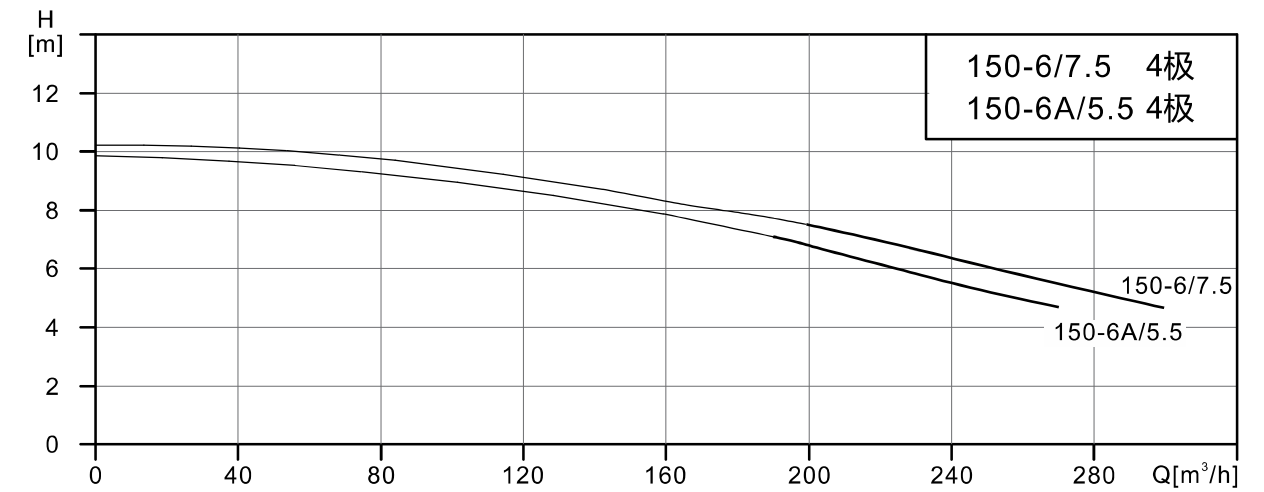


| 泵型号 | 外形尺寸 | | | | | 安装尺寸 | | | | | | | 进出水法兰尺寸 | | | | | | 重量(kg) |
|---------------|------|-----|-----|-----|-----|------|-----|-----|-----|-----|-----|---|---------|-----|-----|---|------|----|--------|
| | L1 | H | H1 | L2 | L3 | L7 | L9 | L5 | L4 | L8 | L6 | R | D1 | D2 | D3 | n | a | d1 | |
| WLT150-6A/5.5 | 650 | 462 | 232 | 510 | 195 | 362 | 350 | 150 | 170 | 310 | 135 | 6 | 150 | 240 | 285 | 8 | 22.5 | 22 | 108 |
| WLT150-6/7.5 | 690 | 462 | 232 | 510 | 195 | 362 | 350 | 150 | 170 | 310 | 135 | 6 | 150 | 240 | 285 | 8 | 22.5 | 22 | 117 |



| 泵型号 | 外形尺寸 | | | | | 安装尺寸 | | | | | | | 进出水法兰尺寸 | | | | | | 重量(kg) |
|-----------------|------|-----|-----|-----|-----|------|-----|-----|-----|-----|-----|---|---------|-----|-----|---|------|----|--------|
| | L1 | H | H1 | L2 | L3 | L7 | L9 | L5 | L4 | L8 | L6 | R | D1 | D2 | D3 | n | a | d1 | |
| WLTS150-6A/5.5 | 695 | 462 | 232 | 510 | 195 | 407 | 350 | 150 | 170 | 310 | 135 | 6 | 150 | 240 | 285 | 8 | 22.5 | 22 | 123 |
| WLTS150-6/7.5 | 735 | 462 | 232 | 510 | 195 | 407 | 350 | 150 | 170 | 310 | 173 | 6 | 150 | 240 | 285 | 8 | 22.5 | 22 | 132.5 |
| WLTSF150-6A/5.5 | 712 | 462 | 232 | 510 | 195 | 424 | 350 | 150 | 170 | 310 | 135 | 6 | 150 | 240 | 285 | 8 | 22.5 | 22 | 135 |
| WLTSF150-6/7.5 | 752 | 462 | 232 | 510 | 195 | 424 | 350 | 150 | 170 | 310 | 173 | 6 | 150 | 240 | 285 | 8 | 22.5 | 22 | 147.5 |

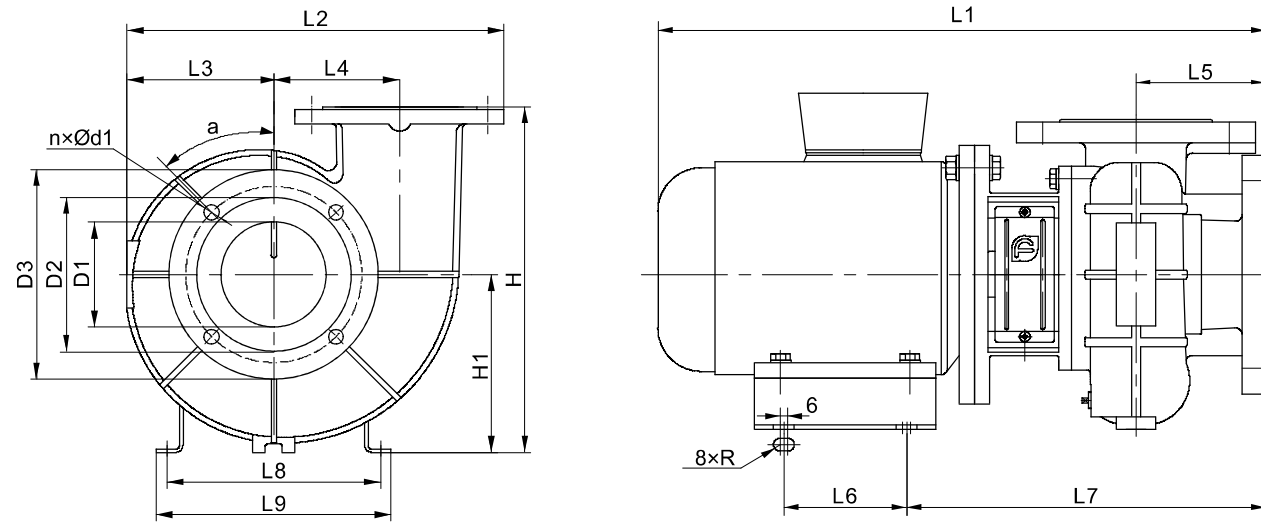
WLT/WLTS/WLTSF(50Hz)性能曲线



WLT/WLTS/WLTSF(50Hz)性能表

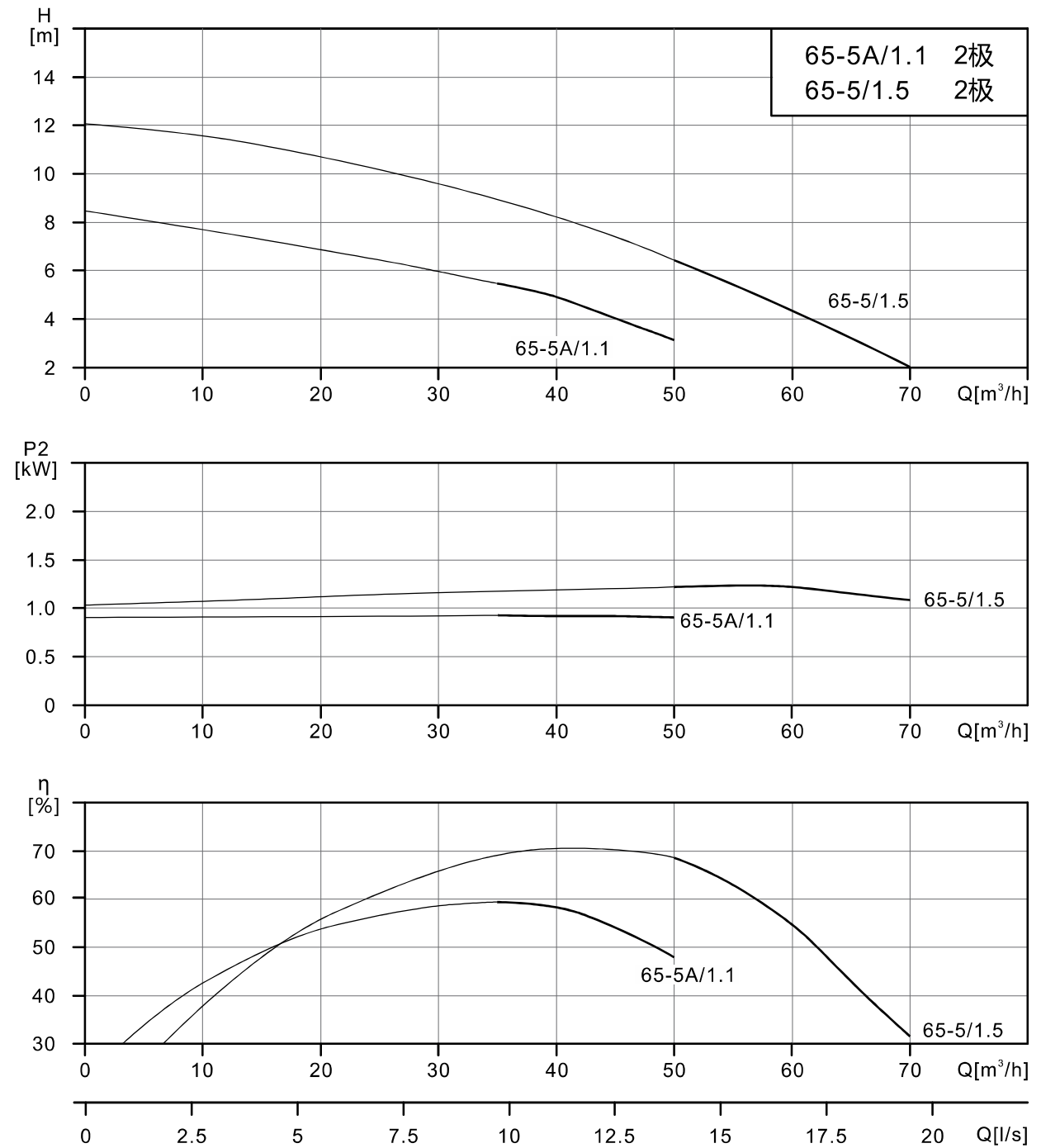
| 泵型号 | 配用电机(kW) | Q(m³/h) | 190 | 200 | 210 | 220 | 230 | 250 | 270 | 290 | 300 |
|------------|----------|---------|-----|-----|-----|-----|-----|-----|-----|-----|-----|
| 150-6A/5.5 | 5.5 | H(m) | 7.2 | 7 | 6.6 | 6 | 5.6 | 5.1 | 4.8 | | |
| 150-6/7.5 | 7.5 | | | 7.4 | 7.2 | 6.7 | 6.5 | 6 | 5.4 | 4.7 | 4.5 |

WLTS(60Hz)安装尺寸图



| 泵型号 | 外形尺寸 | | | | | 安装尺寸 | | | | | | | 进出水法兰尺寸 | | | | | | 重量(kg) |
|---------------|------|-----|-----|-----|-----|------|-----|-----|----|-----|-----|---|---------|-----|-----|---|----|----|--------|
| | L1 | H | H1 | L2 | L3 | L7 | L9 | L5 | L4 | L8 | L6 | R | D1 | D2 | D3 | n | a | d1 | |
| WLTS65-5A/1.1 | 460 | 240 | 120 | 278 | 100 | 278 | 215 | 100 | 85 | 185 | 95 | 5 | 65 | 145 | 185 | 4 | 45 | 18 | 35 |
| WLTS65-5/1.5 | 480 | 240 | 120 | 278 | 100 | 283 | 230 | 100 | 85 | 200 | 120 | 5 | 65 | 145 | 185 | 4 | 45 | 18 | 42 |

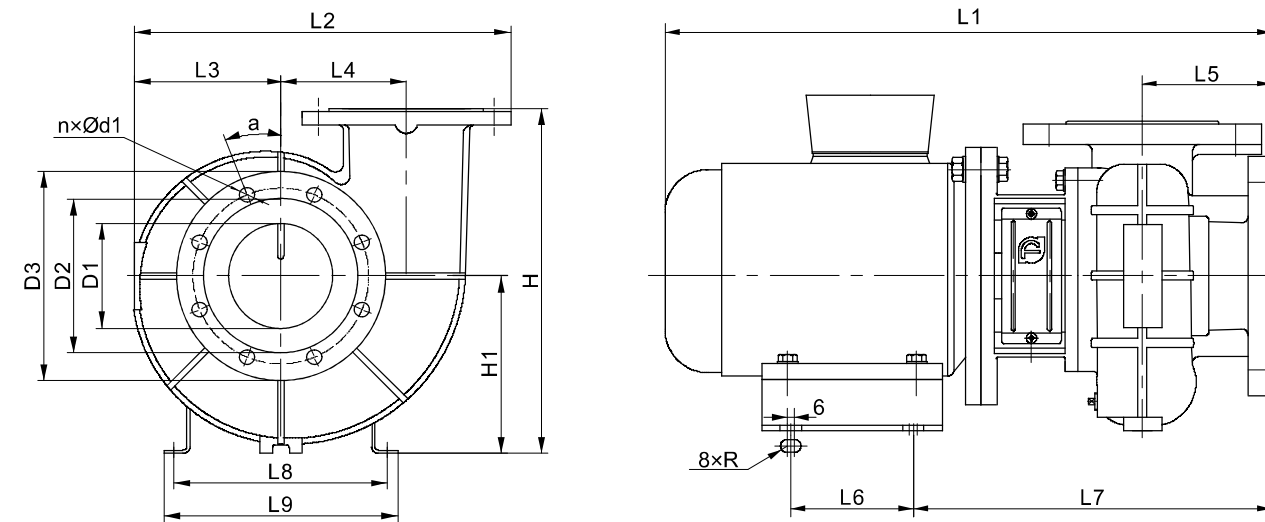
WLTS(60Hz)性能曲线



WLTS性能表(60Hz)

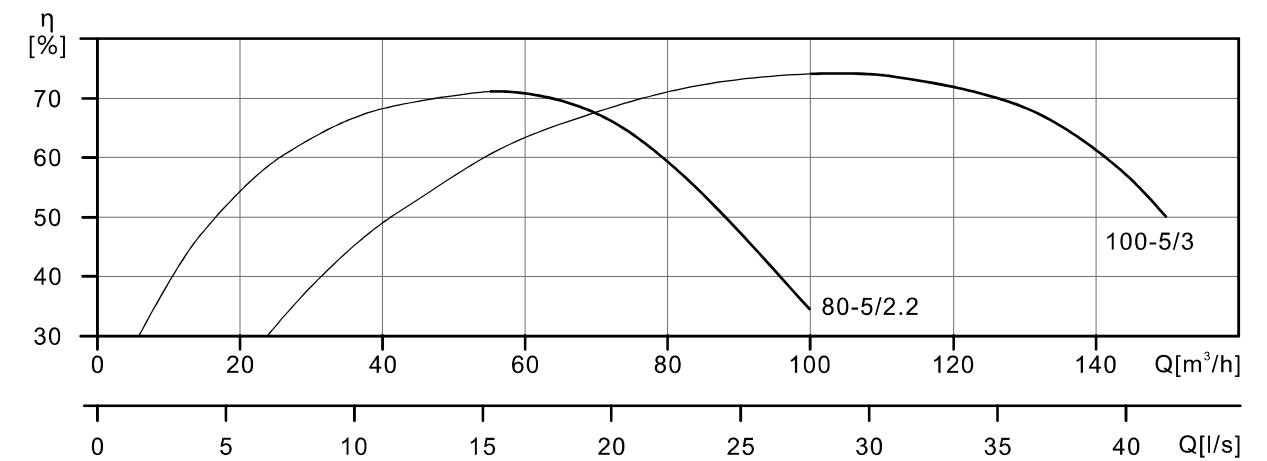
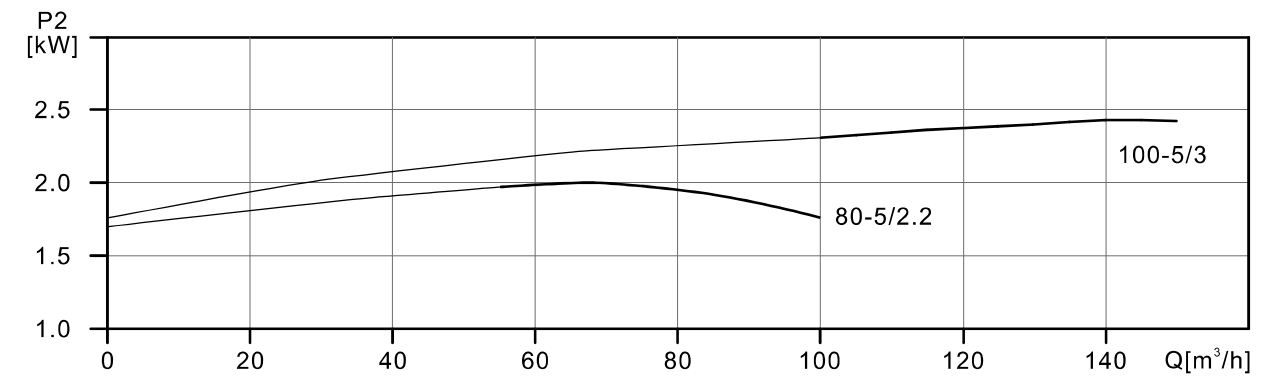
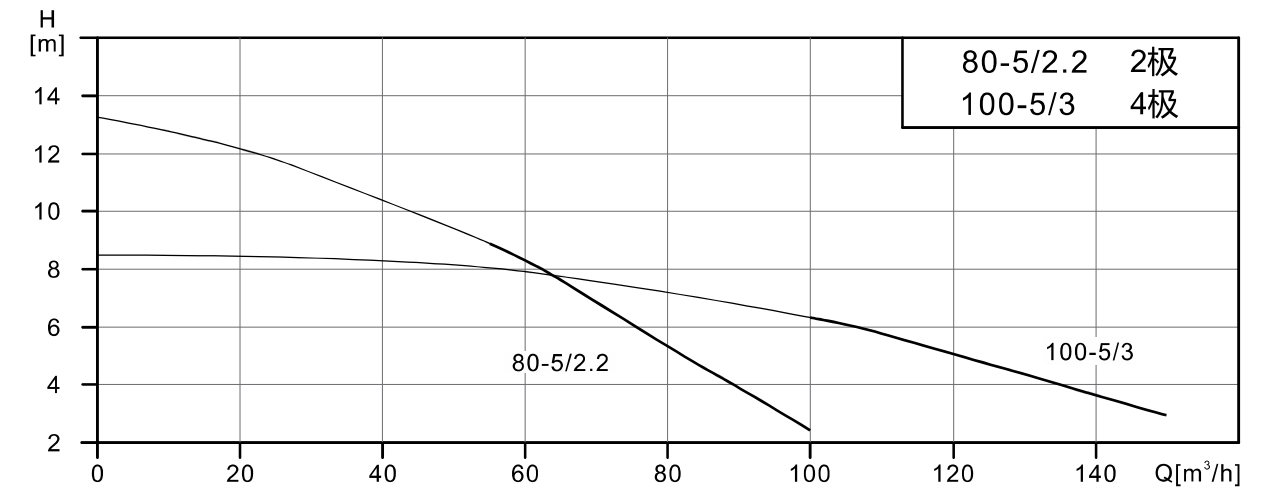
| 泵型号 | 配用电机(kW) | Q(m³/h) | 35 | 40 | 45 | 50 | 55 | 60 | 65 | 70 |
|-----------|----------|---------|-----|----|-----|-----|----|-----|-----|----|
| 65-5A/1.1 | 1.1 | H(m) | 5.8 | 5 | 4.4 | 3.4 | | | | |
| 65-5/1.5 | 1.5 | | | | | 6.4 | 5 | 4.5 | 3.2 | 2 |

WLTS(60Hz)安装尺寸图



| 泵型号 | 外形尺寸 | | | 安装尺寸 | | | | | | | 进出水法兰尺寸 | | | | | | 重量(kg) | | |
|--------------|------|-----|-----|------|-----|-----|-----|-----|-----|-----|---------|---|-----|-----|-----|---|--------|----|----|
| | L1 | H | H1 | L2 | L3 | L7 | L9 | L5 | L4 | L8 | L6 | R | D1 | D2 | D3 | n | | a | d1 |
| WLTS80-5/2.2 | 490 | 270 | 130 | 295 | 105 | 294 | 230 | 110 | 90 | 200 | 120 | 5 | 80 | 160 | 200 | 8 | 22.5 | 18 | 53 |
| WLTS100-5/3 | 588 | 380 | 180 | 400 | 155 | 338 | 250 | 120 | 135 | 225 | 135 | 6 | 100 | 180 | 220 | 8 | 22.5 | 18 | 76 |

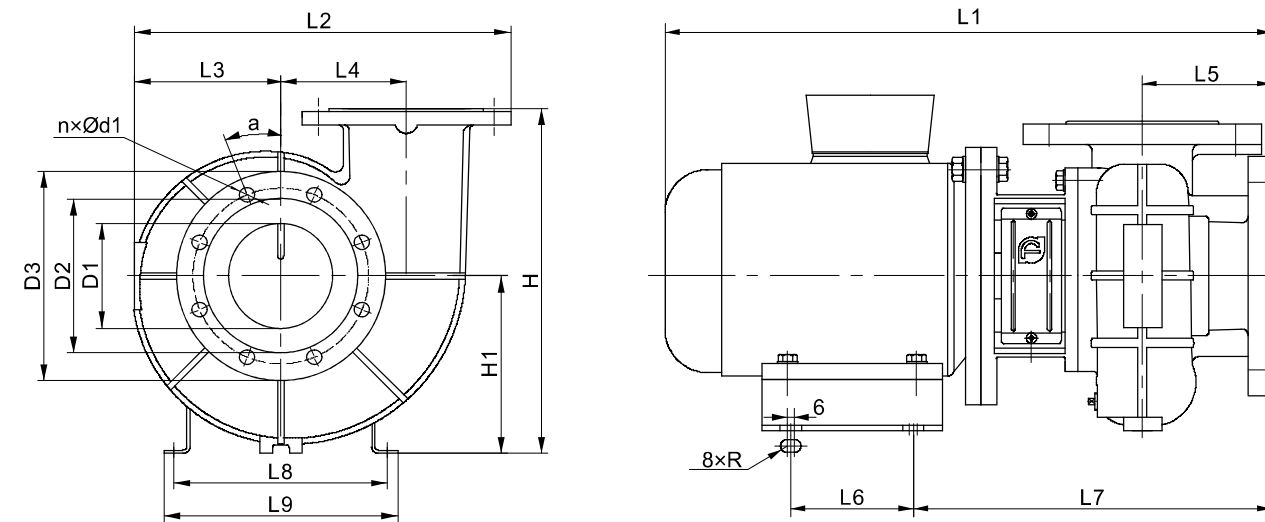
WLTS(60Hz)性能曲线



WLTS性能表(60Hz)

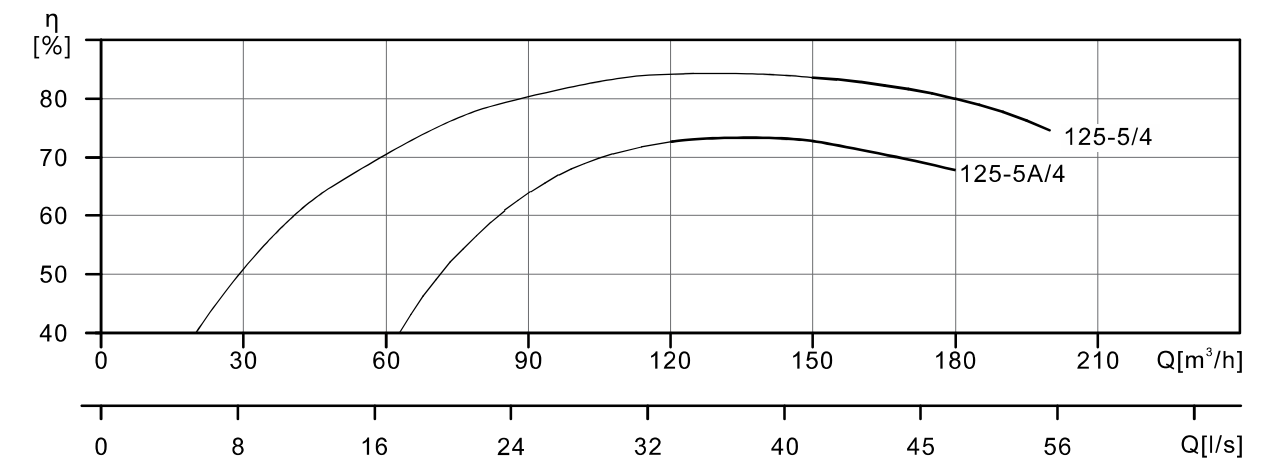
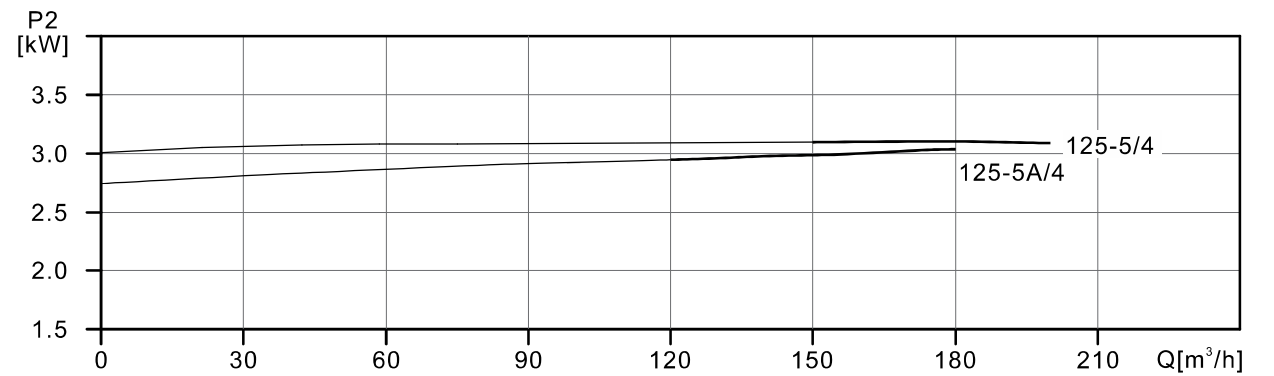
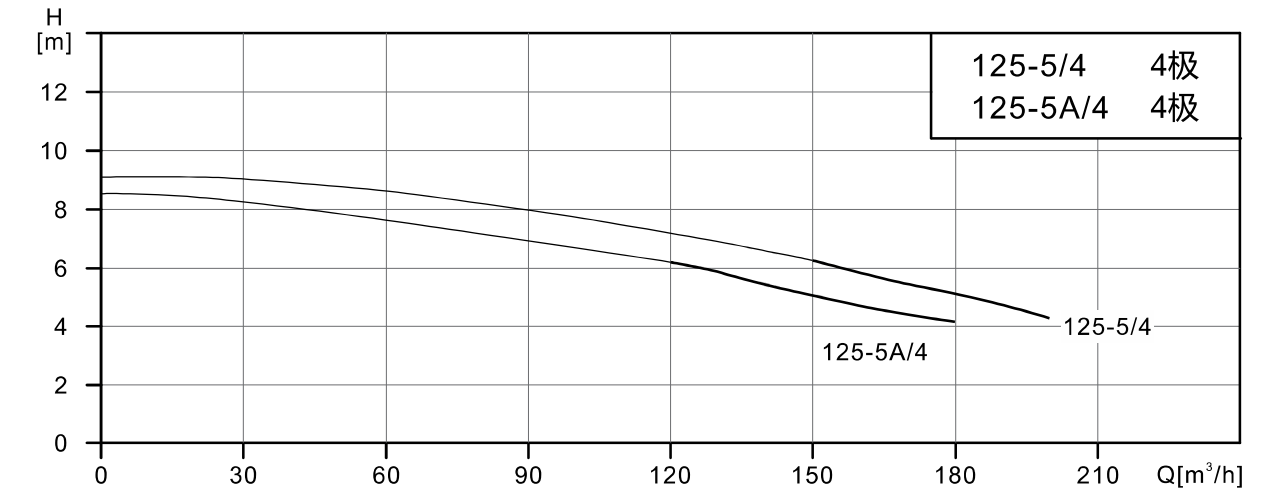
| 泵型号 | 配用电机(kW) | Q(m³/h) | 55 | 60 | 70 | 80 | 90 | 100 | 110 | 120 | 130 | 140 | 150 |
|----------|----------|---------|----|-----|-----|----|-----|-----|-----|-----|-----|-----|-----|
| 80-5/2.2 | 2.2 | H(m) | 9 | 8.5 | 7.4 | 5 | 3.6 | 2.3 | | | | | |
| 100-5/3 | 3 | | | | | | | 6.3 | 5.7 | 5 | 4.1 | 3.4 | 3 |

WLTS(60Hz)安装尺寸图



| 泵型号 | 外形尺寸 | | | | | 安装尺寸 | | | | | | | 进出水法兰尺寸 | | | | | | 重量(kg) |
|--------------|------|-----|-----|-----|-----|------|-----|-----|-----|-----|-----|---|---------|-----|-----|---|------|----|--------|
| | L1 | H | H1 | L2 | L3 | L7 | L9 | L5 | L4 | L8 | L6 | R | D1 | D2 | D3 | n | a | d1 | |
| WLTS125-5A/4 | 620 | 412 | 212 | 450 | 175 | 360 | 280 | 135 | 150 | 255 | 135 | 6 | 125 | 210 | 250 | 8 | 22.5 | 18 | 91 |
| WLTS125-5/4 | 620 | 412 | 212 | 450 | 175 | 360 | 280 | 135 | 150 | 255 | 135 | 6 | 125 | 210 | 250 | 8 | 22.5 | 18 | 91 |

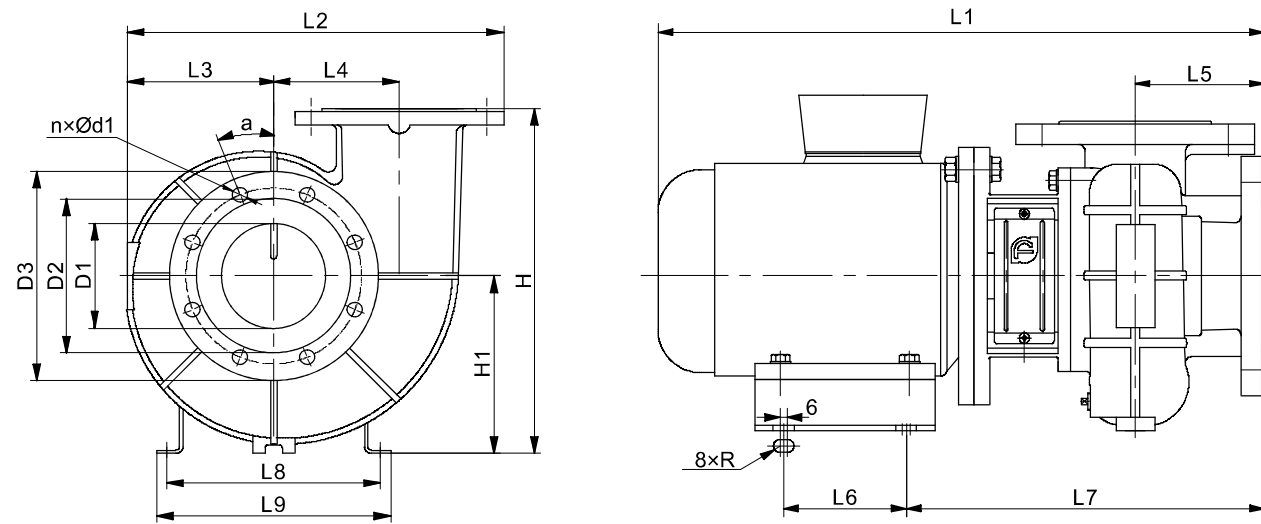
WLTS(60Hz)性能曲线



WLTS性能表(60Hz)

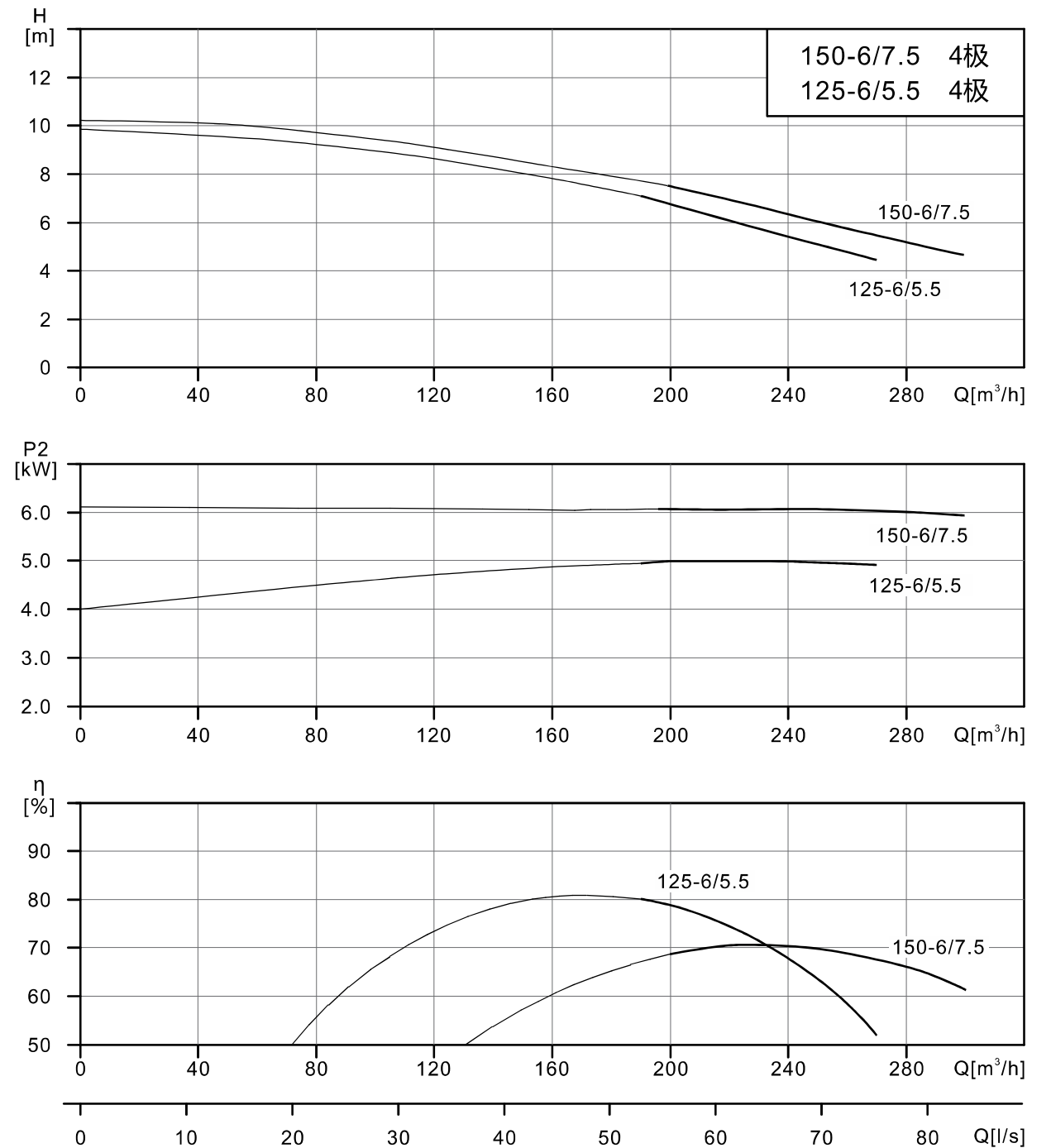
| 泵型号 | 配用电机(kW) | Q(m³/h) | 120 | 130 | 140 | 150 | 160 | 170 | 180 | 190 | 200 |
|----------|----------|---------|-----|-----|-----|-----|-----|-----|-----|-----|-----|
| 125-5A/4 | 4 | H(m) | 6.2 | 6 | 5.4 | 5 | 4.7 | 4.4 | 4.1 | | |
| 125-5/4 | 4 | | | | | 6.6 | 6.1 | 5.6 | 5 | 4.7 | 4.4 |

WLTS(60Hz)安装尺寸图



| 泵型号 | 外形尺寸 | | | | | 安装尺寸 | | | | | | | 进出水法兰尺寸 | | | | | | 重量(kg) |
|---------------|------|-----|-----|-----|-----|------|-----|-----|-----|-----|-----|---|---------|-----|-----|---|------|----|--------|
| | L1 | H | H1 | L2 | L3 | L7 | L9 | L5 | L4 | L8 | L6 | R | D1 | D2 | D3 | n | a | d1 | |
| WLTS125-6/5.5 | 686 | 412 | 212 | 450 | 175 | 404 | 350 | 135 | 150 | 310 | 135 | 6 | 125 | 210 | 250 | 8 | 22.5 | 18 | 112 |
| WLTS150-6/7.5 | 725 | 462 | 232 | 510 | 195 | 407 | 350 | 150 | 170 | 310 | 173 | 6 | 150 | 240 | 285 | 8 | 22.5 | 22 | 138 |

WLTS(60Hz)性能曲线



WLTS性能表(60Hz)

| 泵型号 | 配用电机(kW) | Q(m³/h) | 190 | 200 | 210 | 220 | 230 | 250 | 270 | 290 | 300 |
|-----------|----------|---------|-----|------|------|------|-----|-----|-----|-----|-----|
| 125-6/5.5 | 5.5 | H(m) | 7.8 | 7.3 | 6.7 | 6 | 5.6 | 4.8 | 4.6 | | |
| 150-6/7.5 | 7.5 | | | 7.39 | 7.27 | 7.25 | 6.8 | 6 | 5.4 | 5.1 | 4.6 |