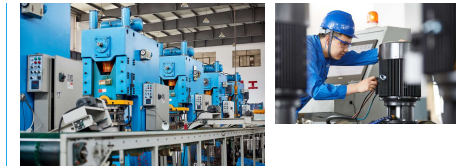


# QY(B) QYL(B)

50/60Hz  
不锈钢  
自吸式  
气液混合泵



中金环境旗下子公司  
股票代码:300145



## 公司简介

南方泵业股份有限公司（以下简称南方泵业）作为南方中金环境股份有限公司子公司——创建于1991年，于2010年12月9日在深圳交易所发行上市，股票代码：“300145”。2019年，南方泵业的年产量已经突破90万台/套，销售额突破30亿，并持续保持高速增长，不停创造着更大的辉煌。拥有着国家级企业技术中心的南方泵业，主打产品新一代CDM(F)轻型立式多级离心泵，超高能效， $MEI \geq 0.7$ ，并已经在2019年开发出同系列的高温型泵产品，满足了高温领域的用泵需求；各类不锈钢轻型泵系列产品保持稳定增长；成套智慧供水、排水设备技术领先；TD系列管道循环泵、NISO/NIS/NISF端吸离心泵、NSC系列中开泵、VTC系列长轴泵、VTM系列混流泵、ZLB系列潜水轴流泵、NDS系列多级中开泵、WQ潜污泵、PQ不锈钢喷泉专用潜水电泵、BP静音管中泵、泳池泵、无堵塞自吸式排污泵、柴油机消防泵组、计量泵、油泵等产品系列，提供全系统用泵解决方案。南方泵业建立了完善的营销服务网络，公司产品在不断满足国内市场需求的同时，也赢得了海外市场的信赖，已与六十多个海外国家和地区的客户建立了长久的合作关系。南方泵业，您身边的绿色水动力专家。

# 目 录

应用范围 .....	1
特点 .....	1
工作条件 .....	1
型号含义 .....	1
性能曲线 .....	2
性能表 .....	3
QY(B)安装图 .....	4
QY(B)安装尺寸 .....	5
QYL(B)安装图 .....	6
QYL(B)安装尺寸 .....	7

## 应用范围

气浮处理设备、臭氧水制取设备、富氧水制取设备、生化处理设备。  
各种温度调节装置的热媒、冷媒循环移动。  
各种过滤装置。  
从地下储罐吸引或高压移送汽油、稀释液、各种溶剂等低粘度液体。  
清水、纯水、食品、化学液、废液等的喷雾处理。  
断续运转、水锤、背压急剧变化之类苛刻用途。  
如：小型蒸汽锅炉、高楼给水、向高压罐高压注水、由真空罐吸引等。  
从河川或储水罐等采取水样、移送发泡性液体及易于出现气涡的长横管路中的送液。

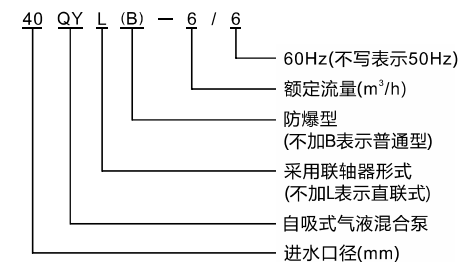
## 特点

边吸水边吸气、泵内加压混合。微细气泡 $20\mu\sim 30\mu$ ，气液溶解效果好。  
性能稳定、效率高、噪音低，与传统方式相比气液溶解效率倍增。  
气浮装置可省略空气压缩机、各种混合器、高压溶气罐及释放器等。可克服传统方式供气不稳及大气泡翻腾的问题。  
臭氧水制取装置可省各种混合器、大型氧化塔等。大幅降低设备造价。气液溶解率95%以上。  
结构简单、部件少、坚固耐用、易于维修。具有优良的气液混合性能、应用范围广、操作简单。

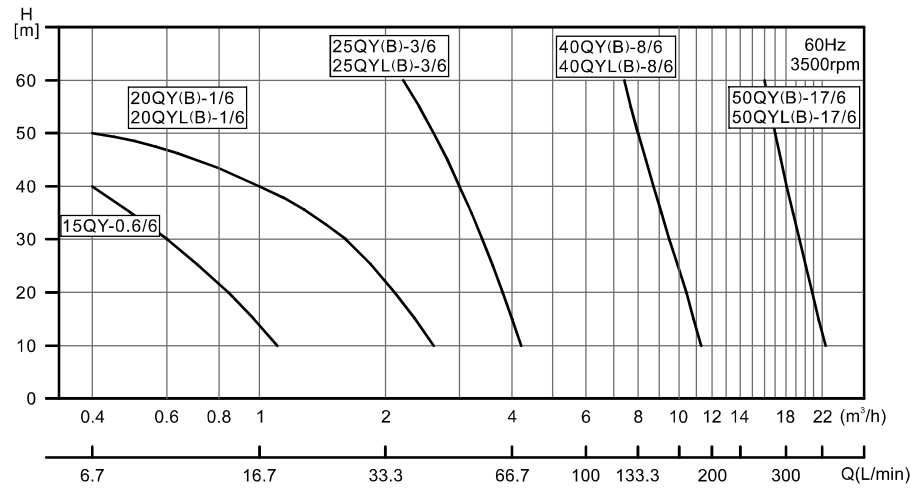
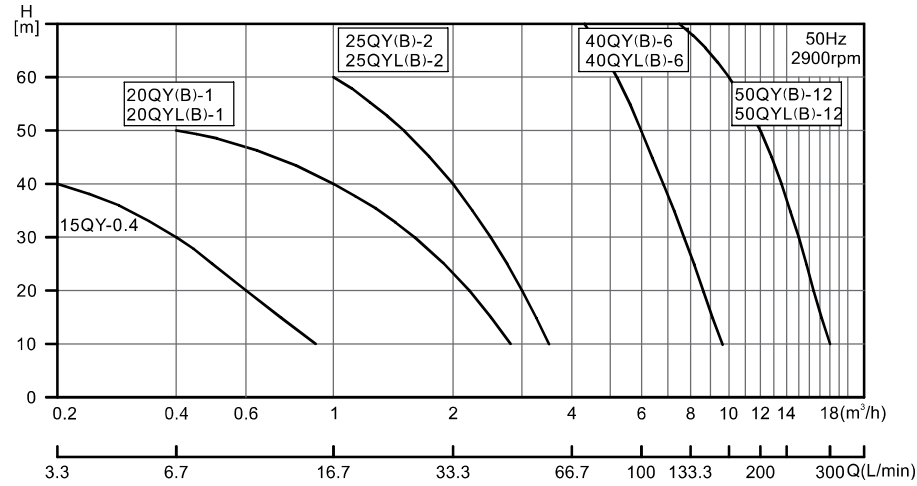
## 工作条件

QY和QYL型输送干净、低粘度或含细微杂质的液体。  
QYB和QYLB型输送干净、低粘度或含细微杂质的易燃易爆液体。  
液体温度：-15℃至+105℃  
最高环境温度：+40℃  
气液比约为1：9(吸气量为8~10%)  
水平向为吸入口、垂直向为排出口。

## 型号含义



## 性能曲线

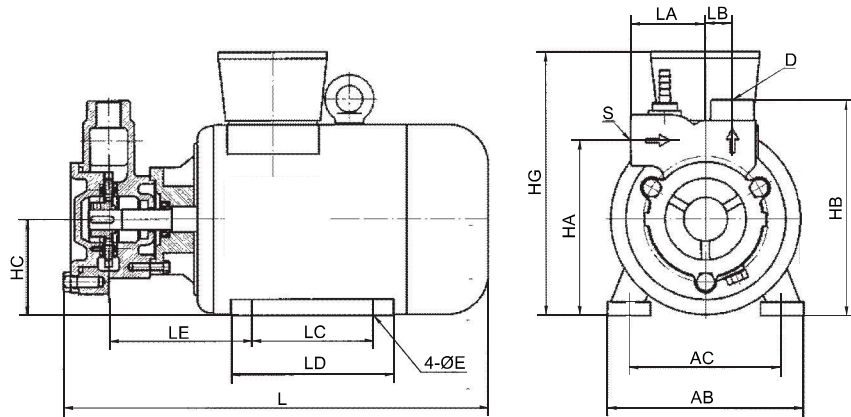


## 性能表

				50Hz							
型号	配用电机			H (m)	10	20	30	40	50	60	70
	功率(kW)	马力(hp)	相数								
15QY-0.4	0.3	0.4	单相、三相	Q (m³/h)	0.9	0.6	0.4	0.2	—	—	—
20QY-1	0.55	0.75	单相、三相		2.8	2.2	1.6	1	0.4	—	—
20QYB-1			三相	3.5	3	2.5	2	1.5	1	—	
25QY-2	单相、三相	9.6	8.6								7.7
25QYB-2	三相			18	16.4	15	13.6	12	10	7.5	
40QY-6	3	4	三相								Q (m³/h)
40QYB-6	4	5.5	三相	3.5	3	2.5	2	1.5	1	—	
50QY-12	5.5	7.5	三相	9.6	8.6	7.7	6.8	6	5.2	4.3	
50QYB-12	7.5	10									18
20QYL-1	0.55	0.75	单相、三相	Q (m³/h)	2.8	2.2	1.6	1	0.4	—	—
20QYLB-1			三相								
25QYL-2	1.1	1.5	单相、三相	9.6	8.6	7.7	6.8	6	5.2	4.3	
25QYLB-2			三相								18
40QYL-6	4	5.5	三相	Q (m³/h)	2.8	2.2	1.6	1	0.4	—	
40QYLB-6	4	5.5	三相								3.5
50QYL-12	7.5	10	三相	9.6	8.6	7.7	6.8	6	5.2	4.3	
50QYLB-12	7.5	10	三相								18

				60Hz						
型号	配用电机			H (m)	10	20	30	40	50	60
	功率(kW)	马力(hp)	相数							
15QY-0.6/6	0.45	0.6	单相、三相	Q (m³/h)	1.1	0.8	0.6	0.4	—	—
20QY-1/6	0.75	1	单相、三相		2.6	2.1	1.6	1	0.4	—
20QYB-1/6	0.55	0.75	三相	4.2	3.8	3.4	3	2.6	2.2	
25QY-3/6	1.5	2	单相、三相							11.3
25QYB-3/6	1.5	2	三相	22.4	20.8	19.4	18.1	17	16	
40QY-8/6	4	5.5	三相							Q (m³/h)
50QY-17/6	7.5	10	三相	4.2	3.8	3.4	3	2.6	2.2	
50QYB-17/6	7.5	10	三相	11.3	10.4	9.5	8.7	8	7.4	
20QYL-1/6	0.75	1	单相、三相							22.4
20QYLB-1/6	0.55	0.75	三相	2.6	2.1	1.6	1	0.4	—	
25QYL-3/6	1.5	2	单相、三相	Q (m³/h)	4.2	3.8	3.4	3	2.6	2.2
25QYLB-3/6			三相							
40QYL-8/6	4	5.5	三相	22.4	20.8	19.4	18.1	17	16	
40QYLB-8/6	4	5.5	三相							2.6
50QYL-17/6	7.5	10	三相	Q (m³/h)	4.2	3.8	3.4	3	2.6	2.2
50QYLB-17/6	7.5	10	三相							

## QY(B)安装图

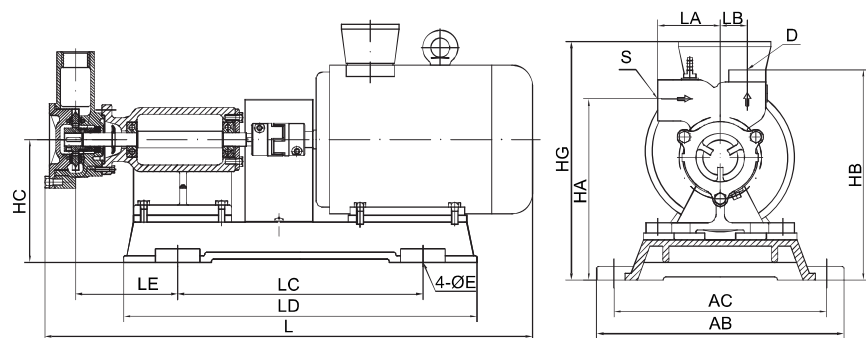


## QY(B)安装尺寸

型号	HA	HB	HC	HG	AB	AC	L	LA	LB	LC	LD	LE	S	D	E	50Hz
																重量 [kg]
15QY-0.4	117	143	63	188	120	100	265	52.5	16	80	104	98	G½	G¾	Ø7	7
20QY-1	129	159	71	180	135	112	310	55	20	90	110	100	G¾	G½	Ø9	10
20QYB-1	129	159	71	270	140	112	350	55	20	90	114	100	G¾	G½	Ø9	20
25QY-2	150	185	80	195	155	125	345	60	28	100	130	105	G1	G¾	Ø10	17
25QYB-2	150	185	80	340	165	125	400	60	28	100	135	105	G1	G¾	Ø10	27
40QY-6	185	230	100	230	190	160	445	70	40	140	170	140	G1½	G1¼	Ø12	36
40QYB-6	197	242	112	365	240	190	550	70	40	140	180	140	G1½	G1¼	Ø12	67
50QY-12	232	288	132	300	250	216	520	77	47	140	175	180	G2	G1½	Ø12	63
50QYB-12	232	288	132	410	280	216	580	77	47	140	190	180	G2	G1½	Ø12	94

型号	HA	HB	HC	HG	AB	AC	L	LA	LB	LC	LD	LE	S	D	E	60Hz
																重量 [kg]
15QY-0.6/6	117	143	63	188	120	100	265	52.5	16	80	104	98	G½	G¾	Ø7	7
20QY-1/6	129	159	71	180	135	112	310	55	20	90	110	100	G¾	G½	Ø9	10
20QYB-1/6	129	159	71	270	140	112	350	55	20	90	114	100	G¾	G½	Ø9	20
25QY-3/6	150	185	80	195	155	125	345	60	28	100	130	105	G1	G¾	Ø10	17
25QYB-3/6	160	195	90	340	176	140	445	60	28	100	130	105	G1	G¾	Ø10	33
40QY-8/6	185	230	100	230	190	160	445	70	40	140	170	140	G1½	G1¼	Ø12	36
40QYB-8/6	197	242	112	365	240	190	550	70	40	140	180	140	G1½	G1¼	Ø12	67
50QY-17/6	232	288	132	300	250	216	520	77	47	140	175	180	G2	G1½	Ø12	63
50QYB-17/6	232	288	132	410	280	216	580	77	47	140	190	180	G2	G1½	Ø12	94

## QYL(B)安装图



## QYL(B)安装尺寸

																	50Hz
型号	HA	HB	HC	HG	AB	AC	L	LA	LB	LC	LD	LE	S	D	E	重量 [kg]	
20QYL-1	199	229	141	250	265	225	525	55	20	228	388	135	G¾	G½	Ø14	26	
20QYLB-1	199	229	141	340	265	225	560	55	20	228	388	135	G¾	G½	Ø14	37	
25QYL-2	220	255	150	265	275	235	620	60	28	293	453	136	G1	G¾	Ø14	36	
25QYLB-2	220	255	150	410	275	235	670	60	28	293	453	136	G1	G¾	Ø14	48	
40QYL-6	255	300	170	300	345	305	750	70	40	363	535	151	G1½	G1¼	Ø14	62	
40QYLB-6	267	312	182	435	345	305	850	70	40	363	535	151	G1½	G1¼	Ø14	95	
50QYL-12	302	358	202	370	390	350	780	77	47	450	610	158	G2	G1½	Ø14	97	
50QYLB-12	302	358	202	480	390	350	875	77	47	450	610	158	G2	G1½	Ø14	138	

																	60Hz
型号	HA	HB	HC	HG	AB	AC	L	LA	LB	LC	LD	LE	S	D	E	重量 [kg]	
20QYL-1/6	199	229	141	250	265	225	525	55	20	228	388	135	G¾	G½	Ø14	26	
20QYLB-1/6	199	229	141	340	265	225	560	55	20	228	388	135	G¾	G½	Ø14	37	
25QYL-3/6	220	255	150	265	275	235	620	60	28	293	453	136	G1	G¾	Ø14	36	
25QYLB-3/6	230	265	160	410	286	246	715	60	28	293	453	136	G1	G¾	Ø14	54	
40QYL-8/6	255	300	170	300	345	305	750	70	40	363	535	151	G1½	G1¼	Ø14	62	
40QYLB-8/6	267	312	182	435	345	305	850	70	40	363	535	151	G1½	G1¼	Ø14	95	
50QYL-17/6	302	358	202	370	390	350	780	77	47	450	610	158	G2	G1½	Ø14	97	
50QYLB-17/6	302	358	202	480	390	350	875	77	47	450	610	158	G2	G1½	Ø14	138	